

AJUNTAMENT DE VILA-SECA
PLA D'USOS DE LES PLATGES
(SERVEIS TEMPORALS ANY 2017-2021)

(2017)

ÍNDEX

1. MEMÒRIA

1.1. Introducció

1.2. Descripció de les platges

1.3. Normativa de pesca a les platges

1.4. Calendari de vigència

1.5. Actuacions per l'accessibilitat

1.6. Actuacions per la qualitat dels serveis

1.7. Actuacions per la seguretat

- Servei de vigilància

- Post i Brigada de socorrisme i salvament

1.8. Prohibicions

2. EQUIPAMENTS, SERVEIS I CONCESSIONS

2.1. Amb explotació comercial

2.2. Sense explotació comercial

- Mobilitat i accessibilitat

- Atenció ciutadana

- Equipament

2.3. Resum dels equipaments, serveis i concessions amb explotació comercial.

3. ESTUDI ECONÒMIC FINANCER

3.1. Introducció

3.2. Previsió d'ingressos

4. FITXES

5. PLÀNOL

5.1. Plànol d'Ordenació dels Serveis

1. MEMÒRIA.

1.1. Introducció.

El Terme Municipal de Vila-seca, bàsicament interior, té contacte amb la costa a través de les platges com a elements predominants. Això és així donat que del total de la longitud de costa del municipi, uns 3.450 ml, es consideren com a platja uns 3.300 ml, amb una amplada mitjana d'uns 40 m.

En el Pla Indicatiu dels Usos de Domini Públic Litoral, redactat per la Direcció General de Ports i Costes del MOPT l'any 1978, les platges de Vila-seca estaven inventariades com a platges de pendent suau, de sorra fina, de color daurat fosc. Els àrids es consideraven de naturalesa calcosilícica.

Es tracta de platges que en el seu moment van patir una regressió per l'acció del dic del Port de Tarragona. La seva recuperació i estabilització s'ha aconseguit mitjançant la construcció d'un esperó de protecció a la zona de llevant, així com amb l'aportació d'àrids i arena. Aquests treballs foren duts a terme per l' anteriorment anomenada Junta d'Obres del Port de Tarragona, avui Autoritat Portuària de Tarragona.

La zona costanera de Vila-seca va experimentar un canvi substancial a partir de l'allau turística, la qual cosa provocà l'expansió extraordinària de la seva urbanització.

La costa és un bé únic, escàs i limitat. Les platges formen part del patrimoni col·lectiu, i la seva àrea de respecte, hauria d'entendres més enllà de la delimitació legal de la "ZMT". És per això que l'Ajuntament de Vila-seca en la Revisió-Adaptació del Pla General d'Ordenació Urbana, aprovada definitivament el 5 de maig de 1993, tracta de rescabalar per a l'ús públic la primera línia de mar, de forma que el patrimoni col·lectiu que suposen les platges, es millori, creant-hi una aproximació el més respectuosa possible.

En aquest sentit es recullen, així mateix, les propostes d'ordenació dels serveis temporals que es pretenen instal·lar la propera temporada estiuenca.

1.2 Descripció de les platges

Actualment, al litoral del Municipi, es distingeixen tres platges, la Platja del Racó, la Platja de la Pineda i la Platja dels Prats, les quals queden reflectides en el plànol, i quins àmbits són els següents:

a) Platja del Racó.

- Longitud aproximada 150 ml.
- Límit sud. Límit del terme municipal de Vila-seca amb el de Salou.
- Límit nord. Intersecció de la tanca de l'Hotel Donaire amb el Passeig de Pau Casals (Ctra. de la Costa TV-3146).
- Superfície aproximada 3.300 m².

b) Platja de la Pineda.

- Longitud aproximada 2.450 ml.
- Límit sud. Intersecció de la tanca de l'Hotel Donaire amb el Passeig Pau Casals (Ctra. de la Costa TV-3146).
- Límit nord. Esperó de protecció de la platja, construït per la Junta d'Obres del Port de Tarragona i situat a uns 350 ml. a llevant de la Urbanització Porta del Mar.
- Superfície aproximada 98.000 m².

c) Platja dels Prats.

- Longitud aproximada 700 ml.
- Límit sud. Esperó de protecció de la platja, construït per la Junta d'Obres del Port de Tarragona i situat a uns 350 ml. a llevant de la Urbanització Porta del Mar.
- Límit nord. Rack de canonades de l'empresa Repsol, situat gairebé al límit del terme municipal de Vila-seca amb el de Tarragona.
- Superfície aproximada 28.000 m².

1.3 Normativa de pesca a les platges

La bonança del clima mediterrani fa que les platges del municipi puguin ser utilitzades al llarg de tot l'any per fer-hi tot tipus d'activitats, si bé és cert que la major demanda i afluència es produeix a partir de la primavera i, sobretot, durant els mesos d'estiu.

És al llarg d'aquest període que l'Ajuntament ha d'equipar i dotar les platges de serveis i equipaments per tal que es puguin utilitzar com a espais de solàrium i bany, tenint especial cura de què quan s'activin compleixin totes les garanties exigides en termes de seguretat, salvament, assistència sanitària i ambientals.

Entre les activitats sol·licitades, la modalitat de pesca esportiva de superfície amb canya, que es practica sense ànim de lucre per pura afició, simple diversió o competició, ha experimentat en els darrers anys un considerable augment de practicants, que fa necessari establir una normativa actualitzada per tal de protegir adequadament els demès usuaris de les platges del nostre litoral.

L'ajuntament de Vila-seca, amb l'objectiu d'assegurar la seguretat i la integritat física dels usuaris i banyistes té previst d'anar reduint, de manera progressiva, gradual i amb caràcter anual, els àmbits de les zones autoritzades per a la pesca amb canya, amb la conseqüent eliminació d'aquest ús en les zones de platja.

Es dóna la publicitat i la difusió necessàries per informar sobre la relació de zones restringides de pesca de superfície amb canya per a cada temporada.

L'article 14.3 del Decret autonòmic 109/1995, de 24 de març, de regulació de la pesca marítima recreativa, estableix que els plans d'usos de temporada de les platges, a presentar pels ajuntaments abans del dia 1 de març de cada any a la Direcció General de Ports, Aeroports i Costes del Departament de Política Territorial i Obres Públiques per a la seva aprovació, inclourà la determinació d'horaris i la delimitació dels espais on serà permesa la pesca amb canya durant el període comprès entre el 1 d'abril a l'1 de novembre.

Fent ús de les facultats establertes per la citada normativa s'autoritzen per a la pràctica de la pesca amb canya, per a l'any 2017-2021, la següent i única zona de les platges del municipi:

Zona de platja. A la platja de la Pineda: des de l'espigó de la platja dels Prats fins a la zona confrontant amb el punt fix de Creu Roja del Pinar del Perruquet.

- Zona de roques. A l'espigó i al Racó. Per Resolució de 28 de juliol de 2015 de la Capitania Marítima de Tarragona, aquests espais de domini públic resten exclosos de qualsevol activitat de pesca i per tant es declara prohibida la pesca ja sigui en modalitat esportiva o d'esbarjo. L'objectiu de la prohibició és persuadir, per motius de seguretat, l'accés dels usuaris a riscos potencials de màxima accidentalitat.

Per poder exercir la pràctica de la pesca des de terra a les platges del municipi cal disposar d'una llicència de pesca de 1a classe, que autoritza la pesca marítima recreativa de superfície.

No és permesa la pesca als pescadors no federats.

Els pescadors tenen l'obligació de portar i d'exhibir la seva llicència, acompanyada del document nacional d'identitat o anàleg, a petició dels agents de l'autoritat.

Als pescadors federats i amb llicència de pesca només se'ls permet practicar l'esport de la pesca amb canya en les zones expressament habilitades per l'Ajuntament, des de la línia marítima de les platges i a frec de l'aigua.

No està permesa la pesca submarina o subaquàtica amb arpons.

L'horari permès serà des de les 22:00 hores de la nit fins a les 3:00 hores de la matinada, tots els dies de la setmana durant el període comprés entre el 1 d'abril a l'1 de novembre. Resta prohibit de pescar durant la resta de la jornada dins del període anual acotat com a temporada de bany.

Els pescadors hauran de moure les canyes per deixar pas lliure, quan convingui, als serveis municipals de neteja de les platges.

Els pescadors estan obligats a deixar l'indret net, havent de recollir: les caixes, fils de pescar, plàstics, hams o deixalles que hagin originat i deixar-ho tot en les papereres o contenidors corresponents ubicats a tal efecte.

Es podrà autoritzar la realització de qualsevol tipus de concursos o competicions de pesca recreativa amb canya (art. 17 Decret autonòmic 109/1995, de 24 de març) a la zona habilitada de les platges del municipi, sempre que l'entitat organitzadora compti amb el permís municipal corresponent i estiguin autoritzats per la Direcció General de Pesca Marítima, d'acord amb el que estableix a l'article 23 del Decret 109/1995 i no s'impedeixi amb tanques o acordonament la lliure circulació i ús de la platja o de les zones i instal·lacions de temporada.

Pel que fa als concursos i competicions de pesca marítima recreativa requereixen l'autorització prèvia de la Direcció general de pesca marítima, dins el primer trimestre de cada any, presentant sol·licitud acompanyada del calendari de concursos i competicions de l'any en curs, amb indicació de les proves a efectuar, la seva durada i localització, l'horari d'inici i la normativa que regeix el concurs.

La durada màxima no podrà ser superior a 6 hores per jornada.

Per causa d'alguna celebració especial a la platja es podrà variar, atenent totes les circumstàncies concurrents, l'horari i la localització del règim general.

Sense perjudici de les infraccions previstes i tipificades a la Llei de costes i el seu Reglament de desenvolupament, tota acció o omissió que suposi un incompliment dels deures, prohibicions o limitacions continguts en aquest apartat del Pla d'usos seran considerats infraccions administratives a l'empara del que estableixen els articles 139 al 141 de la Llei 7/1985, de 2 d'abril, de bases de règim local, i podran ser sancionades amb una multa des de 91,00 euros fins a 601,00 euros.

Les denúncies seran formulades pels agents de l'autoritat i tramitades conforme al procediment regulador del règim sancionador de la Generalitat de Catalunya.

1.4 Calendari de vigència.

El termini de vigència del Pla de serveis de temporada de les platges serà des de diumenge de rams (o l'1 d'abril si aquest és anterior), fins a 1 de novembre.

1.5 Actuacions per l'accessibilitat.

La platja disposa de vuit punts adaptats des del passeig marítim fins al trencar de les onades, tan mateix existeixen nou punts d'accessibilitat des del passeig marítim fins a la sorra, permanents.

S'ha donat especial interès a l'eliminació de barreres arquitectòniques i emplaçament de serveis en favor de les persones físicament discapacitades.

Amb aquesta finalitat, s'han realitzat les adaptacions i disposat els serveis següents:

- Creació de places d'aparcament reservades per a persones físicament discapacitades en diverses àrees d'aparcament de l'entorn immediat de la platja.
- Passos de vianants i semàfors de major temps de creuada.
- Accessos a través de rampes en tota l'àrea de la platja i ambdós costats del passeig marítim.
- Brigada d'atenció a discapacitats. S'ha constituït una brigada, conformada bàsicament per voluntaris de la Creu Roja, per a assistir a les persones amb minusvalidesa físiques en la pròpia platja (per a tot allò que siguin requerides).
- Ofertes de paquets turístics destinades principalment a persones físicament discapacitades. L'hotel Caravel·la Roc, ofereix aquest tipus de servei, donant avís a l'ajuntament de la presència de grups de turistes amb discapacitats. L'ajuntament a la vegada, dona avís a la Creu Roja per a reforçar el servei de voluntariat.

1.6 Actuacions per la qualitat dels serveis.

Per donar un millor servei i qualitat a la platja es distribueixen, en diferent número amb adaptació a la intensitat de l'ús de cada àrea, papereres (extraïbles) de disseny unificat, de les quals el seu buidament i manteniment és diari.

Aproximadament setanta papereres se situen homogèniament i de manera equidistant, al llarg dels passeig marítim i de la platja. La seva revisió i neteja també té caràcter diari. Existeix igualment, una dotació suficient de papereres en tots els carrers i barris perifèrics.

Des del mes d'abril i fins a l'octubre, es porta a terme una neteja de les platges de manera regular i sistemàtica. Durant els mesos d'abril, maig i octubre, en ocasions, l'equip no funciona a ple rendiment, mentre que en juny, juliol, agost i setembre, es dóna utilització intensiva i diària de tots els recursos.

Cap a començaments del mes d'abril es fa un primer crivell profund de la sorra de la platja, amb la finalitat de facilitar la seva aireació i amb això inhibir la proliferació de fongs. Amb aquesta tècnica es pretén al mateix temps, extraure a la superfície objectes sòlids que haguessin pogut quedar enterrats. El crivell es repeteix durant el període estival amb diferent freqüència depenent de les necessitats i de l'estat de la sorra en cada moment.

Després del crivell inicial i el del manteniment es procedeix a la neteja diària mitjançant les màquines neteja platges i el personal que realitza la neteja manual.

1.7 Actuacions per la seguretat.

- Servei de vigilància.

La vigilància es realitza a través del patrullatge per terra o aigua, així com des dels punts de socorrisme i primers auxilis donat que posseeixen llocs elevats de vigilància (el qual posseeix sempre personal suficient per a garantir en tot cas ambdós serveis).

• Servei de Policia de Platja.

La temporada 2004 es va posar en funcionament el servei de Policia de Platja. Quatre agents destinats a la platja durant la temporada estival, tots els dies de la setmana, des de les 10 del matí fins a les 7 de la tarda. Amb aquesta servei l'ajuntament pretén oferir millores en la informació i vigilància dels usuaris de la platja. A més, tres persones realitzen tasques de vigilància de platja, amb recolzament del servei de policia de platja.

Els agent de platja estan en contacte directe amb la central de la policia local i amb el punt central de la Creu Roja. Les principals funcions són:

- Revisar les autoritzacions temporals dels serveis de platja i control dels espais autoritzats.
- Prevenció de la delinqüència i venda ambulants.
- Control de jocs de platja i embarcacions a motor.
- Distribució de la informació de l'estat de l'aigua i de la sorra entre les guinguetes, Creu Roja i Patronat de Turisme.
- Informació sobre l'estat de la sorra i de l'aigua de la platja, donant avís de possibles incidents.
- Informar sobre les activitats del municipi i atenció als usuaris de la platja. Oferir qualsevol tipus d'informació als usuaris de les platges: servei i instal·lacions, codi de conducta en la platja en general i en el PEIN en particular.
- Col·laborar permanentment amb els serveis de la Creu Roja.
- Col·laborar en la cerca de nens perduts.

- *Polícia local destinada a la Pineda.*

Des del mes d'abril i fins començament del mes d'octubre, es posa en funcionament un servei especial de vigilància per part de la Policia Local en la zona de la Pineda. Són sis efectius destinats al manteniment de la seguretat pública i vigilància durant la temporada de màxima afluència en la zona.

- **Post i Brigada de socorrisme i salvament.**

L'entitat responsable del socorrisme i salvament és Creu Roja del Mar.

Durant els tres mesos de la temporada d'estiu set dies a la setmana, la platja disposa dels serveis de la Creu Roja.

Un total de 15 persones constitueixen una Brigada de salvament i vigilància, se encarreguen de garantir la seguretat i el funcionament normal de la platja. Aquest patrullatge cobreix la franja horària que va de les deu del matí fins a les set de la tarda de manera ininterrompuda.

- *Primers auxilis.*

Es localitza a cent metres de la platja un Centre d'Atenció Primària (CAP), aquest, està dotat d'ambulància. A més dels equips d'assistència mèdica, es troben permanentment titulats sanitaris (metges i infermeres). Les assistències

de primers auxilis en la platja, són responsabilitat dels socorristes terrestres (titulats per a complir amb aquesta finalitat). En el repartiment diari de tasques i rutines, es destina una persona per a cada lloc, amb l'única funció d'assistir als casos de primers auxilis.

D'acord amb els articles 25 i 26 de la Llei 7/1985, de 2 d'abril, reguladora de les bases de règim local, i l'article 115 de la Llei de 28 de juliol de Costes i de l'ordre, de 31 de juliol de 1972, sobre mesures de seguretat a les platges, és competència municipal la prestació del servei de vigilància, salvament i socorrisme a les platges.

L'Ajuntament ha contractat aquests serveis amb l'entitat Creu Roja Vila-seca. Aquest servei es realitza des de l'1 de juny fins a 31 de setembre, de 10 a 19 hores. Les dates d'inici i final de temporada poden variar lleugerament, segons la temporada.

Règim general de prestació del servei

Dispositiu Temporada baixa: del 1-6-2017 fins el 29-6-2017, i 18-8-17 fins el 30-9-17. El mateix per la temporada d'estiu 2017.

Amb un horari de 10:00 a 19:00 hores

4 socorristes permanents a la platja

1 ambulància

1 embarcació de rescat

1 coordinador

Dispositiu Temporada alta: del 30-6-2017 fins el 17-8-2017. El mateix per la temporada d'estiu 2017.

Amb un horari de 10:00 a 19:00 hores

4 socorristes a la platja del Recó

7 socorristes a la platja del Pinar

1 ambulància

1 embarcació de rescat

1 coordinador

Descripció i funcionament de les infraestructures de les platges de Vila-seca

Torres de vigilància: 4.

Llocs de socors: 2

Material per a cada lloc de socor. Quantitat

Llauna de rescat. Una per socorrista aquàtic

Joc de caps (cordes) 2

Farmaciola portàtil de socorrista 1

Farmaciola fixa del lloc 1

Aletes ús personal. 2 per socorrista.

Joc collarins cervicals 1

Equip oxigenoteràpia 1

Llitera fixa 1

Emissora portàtil o telèfon mòbil 1

Prismàtics 1

Equip de megafonia portàtil 1

Material fungible. Capses: Aigua oxigenada, alcohol de 70, benes 10-10 i 5-5-, Betadine, bosses de gel químic instantani, bosses de calor químic instantani, bosses de sucre amb Cullera, caixa guants (gra, petit i mitjà) caixa de gasses, cànula guedel 0, 1, 2 3, 4, 5 i 6, contenidors biosanitari, esparadraps hipoal·lèrgics, esponges sabonoses, falsada tèrmic, gassa de tamponament, gassa estèril, gots de plàstic, gots oculars, joc de collarins, maquinetes de rasurar, mascareta ambu adult, mascareta oxigen adults, mascareta oxigen pediàtrica, ressucitador adult, ressucitador pediàtric, rotllos de paper absorbent llitera, sèrum fisiològic de rentat, sobre de linitul, termòmetre, steri-strep, tiretes, tisoires punta roma, xeringues de 10 ml..

Material per a cada torre d'intervenció immediata

Llauna de rescat. Una per socorrista aquàtic

Farmaciola portàtil de socorrista 1

Equip oxigenoteràpia 1

Emissora portàtil o telèfon mòbil 1

Prismàtics 1

Equip de megafonia portàtil 1

Embarcacions i vehicles

Embarcacions i vehicles

L'adjudicatari (CREU ROJA) destinarà les embarcacions referides per al servei únic i exclusiu de vigilància, salvament i socorrisme de cada una de les platges de Vila-seca:

Ambulància bàsica: L'adjudicatari també destinarà al servei del contracte una ambulància bàsica, per al servei únic i exclusiu del servei de vigilància, salvament i socorrisme de les platges de Vila-seca, durant la temporada establerta.

Aquest vehicle complirà amb les especificacions legals contingudes en el Decret 40/1994, de 8 de febrer, de modificació del Decret 182/1990, de 3 de juliol, pel qual es regula el transport sanitari en l'àmbit territorial de Catalunya i s'estableixen els requisits tècnics i les condicions mínimes que han de complir les ambulàncies per a la seva autorització com a servei sanitari assistencial.

Aquesta ambulància comptarà amb una dotació mínima de dues persones amb la qualificació de tècnics de transport sanitari i com a mínim una d'elles amb el permís de circulació corresponent (BTP).

Motos d'aigua. Compten amb una emissora portàtil.

Serà a càrrec de l'adjudicatari totes les despeses associades a l'explotació dels vehicles i embarcacions: assegurances, combustible, reparacions, etc...

L'adjudicatari garantirà la substitució immediata dels mitjans materials i de les embarcacions de salvament, en cas d'avaria o d'una altra circumstància que n'impossibiliti el funcionament o l'ús en l'àmbit funcional del servei.

Totes les embarcacions hauran de disposar del corresponent certificat i de les respectives assegurances per a la seva navegabilitat. Així mateix, el personal que en faci ús haurà de disposar de la corresponent titulació per a la seva conducció.

1.8 Prohibicions.

- Es continua amb el criteri de no acceptar serveis, ni articles navegables a motor de cap tipus, especialment de lloguer com són les motos aquàtiques entre d'altres, i que comportin un perill potencial per als banyistes.
- En les zones de bany abalisades estarà prohibida la navegació esportiva i de lleure i, la utilització de qualsevol tipus d'embarcació o mitjà flotant de vela o a motor.
- Les zones d'entrada a les platges per patins estaran senyalitzades i delimitades amb boles, prohibint-ne el bany en elles.
- No s'admetran casetes d'ús particular, sigui quina sigui la seva destinació, com tampoc les de guarda o magatzem d'estrís destinats a serveis de temporada o qualsevol altra finalitat.

AJUNTAMENT DE VILA-SECA
PLA D'USOS DE LES PLATGES
(SERVEIS TEMPORALS ANY 2017-2021)

EQUIPAMENTS, SERVEIS I CONCESSIONS

2. EQUIPAMENTS, SERVEIS I CONCESSIONS.

2.1. Amb explotació comercial.

Per tal de garantir una uniformitat de les instal·lacions temporals a les platges de Vila-seca, el model de guingueta a instal·lar s'ajustarà al disseny aprovat per la Comissió de Govern de l'Ajuntament, en sessió celebrada en data 29 de gener de 2001.

Es preveuen, així mateix, set àrees per a varament d'artefactes flotants, quatre pel servei de Creu Roja, dos per a patins (a raó de 15 uts. per àrea), i un altre per embarcacions, en la zona de varada d'embarcacions a vela i a motor, ja esmentada anteriorment. Totes elles tindran els canals d'entrada i sortida correctament abalisats (veure plànol), així com també són obligatoris els canals d'entrada i sortida per totes les embarcacions i artefactes flotants per al seu llançament o varada des de o en les platges, segon queda establert en l'art. 69 del R.D. 1471/89, d'1 de desembre, per la qual s'aprova el Reglament general per desenvolupament i execució de la Llei 22/88, de 28 de juliol, de Costes.

Pel que fa a les condicions d'ús a les guinguetes, només se'ls permetrà la venda de gelats, begudes i productes envasats i s'hauran de col·locar uns recipients o papereres destinades a recollir els envasos buits.

2.2. Sense explotació comercial.

- Mobilitat i accessibilitat.

a. Accessos adaptats (8 uts).

b. Línies d'autobús.

Donat que el nucli urbà de la Pineda, en conjunt amb totes les seves platges, es troba situat a gran distància del casc urbà principal de Vila-seca, s'ha donat especial interès a la seva interconnexió mitjançant transport públic, posant a disposició de l'usuari tres línies d'autobús, una d'elles entre el nucli de Vila-seca, la Pineda i Salou.

c. Carril-Bici. (1,7 km).

d. Aparcament.

Es disposa de tres grans zones d'aparcament, a més de tota la part frontal del passeig Marítim.

e. Aparcament adaptat.

Es disposa de dotze punts d'aparcament reservats per a persones físicament discapacitades al llarg de total la platja.

- **Atenció ciutadana.**

a. Punts d'informació.(2 uts).

b. Rètols informatius.

Existeixen quatre rètols generals de tota la platja i 18 individuals.

c. Caseta sanitària. (2uts.).

d. Caseta de policia. (0 uts.).

e. Salvament i socorrisme. (1 ut. Prefabricada de 150 m2).

f. Torre de vigilància. (3 uts.).

g. Punts de megafonia.

Si bé no existeix un sistema de megafonia integrat en la platja, si se disposa de vehicles tot terreny amb equips preparats per aquests efectes i que poden informar sobre qualsevol eventualitat als usuaris de la platja. Al marge dels esmentats sistemes, l'equip de socorrisme disposa de megàfons portàtils.

h. Telèfons. (30 uts. telèfons públics de cabina).

- **Equipament.**

a. Punts de recollida selectiva d'escombraries. (6 uts. a la platja i 7 a l'àmbit de la platja).

b. Lavabos públics.

Es disposa de set serveis de cabines perfectament equipats i revisats diàriament, ubicats en els principals punts d'accés. Quatre d'aquests serveis estan adaptats per a poder ser utilitzats per persones amb discapacitats físiques de qualsevol tipus. La seva neteja i manteniment té un caràcter diari, els tancs sèptics acompanyants són buidats i posteriorment evacuats en la xarxa pública de clavegueram.

c. Pal de bandera d'estat de la mar. (3 uts. + 14 uts).

d. Canal d'entrada i sortida d'embarcacions.

Es disposa per un per embarcacions a motor, quatre de salvament i socorrisme, i dos per embarcacions de no motor.

e. Abalisament. (si).

f. Dutxes.

Al llarg de tota la longitud de la platja es troben disposats un total de seixanta-sis dutxes a més de seixanta-sis rentapeus. La seva disposició és equidistant garantint el seu servei a tota la superfície de la platja, però sense descuidar la seva disposició als accessos.

g. *Font pública.* (2 uts.).

h. *Zones esportives.*

Se disposa d'una zona d'ocupació aproximada de quatre-cents metres quadrats ubicada de forma temporal a la platja. A més existeixen tres xarxes de voleibol a part d'altres àries esportives.

i. *Zona pública esportiva*, es preveu l'habilitació d'una zona pública per la pràctica de futbol, de dimensions 16x8 metres.

j. *Club infantil la Pineda.*

Dins del projecte per a la certificació del municipi de Vila-seca com a Destinació de turisme familiar, que atorga la Generalitat a través de l'Agència Catalana de Turisme, el Patronat Municipal de Turisme de Vila-seca. Vol engegar durant el mesos de juliol i agost el servei de Club infantil a la platja de la Pineda, atès que aquest és un requisit obligatori per tal d'obtenir la certificació.

Consisteix en la creació d'un espai infantil per a jocs, manualitats, tallers i activitats de lleure guiat per dos monitors. Zona delimitada, amb un aforament de 20 persones.

2.3. Resum dels equipaments, serveis i concessions amb explotació comercial.

a. Platja del Racó. (superfície 3.300 m²).

Guingueta núm. 1.	= 20 m ²
Terrassa	= 10 m ²
Tendals 30 uts.	= 180 m ²
Hamaques 70 uts.	= 140 m ²

b. Platja de la Pineda (superfície 98.000 m²).

Guingueta núm. 2.	= 20 m ²
Terrassa	= 10 m ²
Tendals 30 uts.	= 180 m ²
Hamaques 70 uts.	= 140 m ²
Patins 15 uts.	= 75 m ²

Guingueta núm. 3.	= 20 m ²
Terrassa	= 10 m ²
Tendals 30 uts.	= 180 m ²
Hamaques 70 uts.	= 140 m ²

Guingueta núm. 4.	= 20 m ²
Terrassa	= 10 m ²
Tendals 30 uts.	= 180 m ²
Hamaques 70 uts.	= 140 m ²

Guingueta núm. 5.	= 20 m ²
Terrassa	= 10 m ²
Tendals 30 uts.	= 180 m ²
Hamaques 70 uts.	= 140 m ²

Guingueta núm. 6.	= 20 m ²
Terrassa	= 10 m ²
Tendals 30 uts.	= 180 m ²
Hamaques 70 uts.	= 140 m ²

Guingueta núm. 7.	= 20 m ²
Terrassa	= 10 m ²
Tendals 20 uts.	= 120 m ²
Hamaques 70 uts.	= 140 m ²

Guingueta núm. 8.	= 20 m ²
Terrassa	= 10 m ²
Tendals 20 uts.	= 120 m ²
Hamaques 70 uts.	= 140 m ²
Patins 15 uts.	= 75 m ²

Guingueta núm. 9.	= 20 m ²
Terrassa	= 10 m ²
Tendals 20 uts.	= 120 m ²
Hamaques 70 uts.	= 140 m ²

Guingueta núm. 10.	= 20 m ²
Terrassa	= 10 m ²
Tendals 20 uts.	= 120 m ²
Hamaques 70 uts.	= 140 m ²

Guingueta núm. 11.	= 20 m ²
Terrassa	= 10 m ²
Tendals 20 uts.	= 120 m ²
Hamaques 70 uts.	= 140 m ²

Guingueta núm. 12.	= 20 m ²
Terrassa	= 10 m ²
Tendals 20 uts.	= 120 m ²
Hamaques 70 uts.	= 140 m ²

Guingueta núm. 13.	= 20 m ²
Terrassa	= 10 m ²
Tendals 20 uts.	= 120 m ²
Hamaques 70 uts.	= 140 m ²

Guingueta núm. 14.	= 20 m ²
Terrassa	= 10 m ²
Tendals 20 uts.	= 120 m ²
Hamaques 70 uts.	= 140 m ²

c. Platja dels Prats (superfície 28.000 m²).

Per a la Platja dels Prats no es preveu cap tipus de servei temporal. És una platja amb accés restringit a personal autoritzat al port, sense ús públic.

Vila-seca, novembre de 2016

L'arquitecte municipal,

Oriol Llauredó March

AJUNTAMENT DE VILA-SECA
PLA D'USOS DE LES PLATGES
(SERVEIS TEMPORALS ANY 2017-2021)

ESTUDI ECONÒMIC FINANCER

2. ESTUDI ECONÒMIC-FINANCER.

2.1 Introducció.

Per tal de garantir l'explotació adequada dels serveis temporals en les platges del Municipi, es fa aconsellable que l'explotació dels mateixos s'atribueixi directament a l'Ajuntament, el qual, a través del corresponent concurs, concedirà les llicències parcials d'explotació.

D'aquesta manera s'aconsegueix que les instal·lacions respectin les mesures adequades i la uniformitat dels seus elements.

2.2 Previsió d'ingressos.

Ateses les Ordenances Fiscals aprovades per a l'exercici de 2016 i en concret la núm. 20 reguladora dels preus públics, la qual inclou l'annex núm. 1 sobre les tarifes d'ocupacions a les platges, es fa la següent previsió d'ingressos per a la temporada d'estiu de l'any 2016.

Guinguetes del núm. 1 al núm. 6

6 utats. x 6.908€/utat.	=	41.448,00 €
15 patins del quiosc 2	=	<u>2.130,00 €</u>
		43.578,00 €

Guingueta núm. 7,	6.359,00 €	=	6.359,00 €
-------------------	------------	---	------------

Guingueta núm. 8,	8.489,00 €	=	8.489,00 €
-------------------	------------	---	------------

Guinguetes del núm. 9 al 14

6 utats.x 6.359 €/utat	=	38.154,00 €
------------------------	---	-------------

TOTAL FINAL

96.580,00 €

Així doncs, la previsió d'ingressos per a la temporada d'estiu 2017 és de NORANTA-SIS MIL CINC-CENTS VUITANTA (96.580,00 €) EUROS.

2.3 Previsió de despeses.

Un cop convocat els diferents serveis contractats i les diferents actuacions de manteniment de la platja de la Pineda i Racó, la valoració de les despeses de la platja durant l'any 2017, es relacionen de la forma següent:

5000 m2 x 320€/m2 x 5%.....	80.000,00 €
Lloguer de cabines sanitàries WC.....	32.191,06 €
Neteja cabines sanitàries WC	13.296,45 €
Neteja platja i recollida escombraries guinguetes	23.862,10 €
Senyalització marítima i carrils d'embarcacions	15.609,00 €
Costos indirectes i de gestió municipal 15%.....	<u>19.510,00 €</u>
<u>TOTAL DESPESES PREVISTES</u>	<u>184.468,61€</u>

La relació de despeses correspon a un total previst de **184.468 €IVA inclòs.**

2.4 Avaluació de la rendibilitat neta.

Aquesta avaluació vindrà determinada pel grau de servei que l'Ajuntament presti en les platges del municipi, la qual cosa és difícil de calcular en termes monetaris, més quan hi ha la capitalització d'una superfície ocupada de platja amb un valor teòric no subjecte a comercialització.

L'interventor municipal.

Tomàs Carbonell Vila

Vila-seca, novembre de 2016

AJUNTAMENT DE VILA-SECA
PLA D'USOS DE LES PLATGES
(SERVEIS TEMPORALS ANY 2017-2021)

FITXES

Platges

Vila-seca**Any 2017****Platja o paratge** on es volen portar a terme les activitats i ocupacions que es relacionen**43171PIP Platja de la Pineda (I)**

Longitud	Superfície	Classificació	Cal informe ambiental	Ordre Geogràfic
2.450,00ml	98.000,00 m²	Natural	Si	452

Descripció i Observacions

PENDENT SUAU, DE SORRA FINA, DE COLOR DAURAT FOSC
EL PERÍODE DE VIGILÀNCIA I SALVAMENT ÉS DE JULIOL, AGOST I SETEMBRE, 7 DIES A LA SETMANA, DE LES 10 H FINS A LES 19H.

Calendaris

Data d'inici

Data d'acabament

amb caràcter general

20/03/2017

01/11/2017

de salvament i vigilància (*)

20/03/2017

01/11/2017

d'abalisament de la platja (*)

20/03/2017

01/11/2017

* Si no informeu les dates de salvament i vigilància i/o d'abalisament de la platja es considerarà que no existeixen aquests serveis a la platja.

Pesca nocturna

Hora d'inici

Hora d'acabament

Horari de pesca nocturna

22:00

3:00

En cas que no s'indiqui l'horari, no s'autoritza la pesca.

Georeferència (ETRS89)

Coordenada (X)

348234,4

Coordenada (Y)

4550239,5

Riscos existents a la platja

- ☒ Risc de regressió de la platja
☐ Risc geològic
☐ Risc Hidrològic

Platja o paratge on es volen portar a terme les activitats i ocupacions que es relacionen**43171PIN Platja de la Pineda (II)**

Longitud	Superfície	Classificació	Cal informe ambiental	Ordre Geogràfic
2.450,00ml	98.000,00 m²	Natural	Si	453

Descripció i Observacions

PENDENT SUAU, DE SORRA FINA, DE COLOR DAURAT FOSC
EL PERÍODE DE VIGILÀNCIA I SALVAMENT ÉS DE JULIOL, AGOST I SETEMBRE, 7 DIES A LA SETMANA, DE LES 10 H FINS A LES 19H.

Calendaris

Data d'inici

Data d'acabament

amb caràcter general

20/03/2017

01/11/2017

de salvament i vigilància (*)

20/03/2017

01/11/2017

d'abalisament de la platja (*)

20/03/2017

01/11/2017

* Si no informeu les dates de salvament i vigilància i/o d'abalisament de la platja es considerarà que no existeixen aquests serveis a la platja.

Pesca nocturna

Hora d'inici

Hora d'acabament

Horari de pesca nocturna

22:00

3:00

En cas que no s'indiqui l'horari, no s'autoritza la pesca.

Georeferència (ETRS89)

Coordenada (X)

347921,1

Coordenada (Y)

4549842,7

Riscos existents a la platja

- ☒ Risc de regressió de la platja
☐ Risc geològic
☐ Risc Hidrològic

Platges

Vila-seca**Any 2017****Platja o paratge** on es volen portar a terme les activitats i ocupacions que es relacionen**43171PIU Platja de la Pineda (III)**

Longitud	Superfície	Classificació	Cal informe ambiental	Ordre Geogràfic
2.450,00ml	98.000,00 m²	Urbana	No	454

Descripció i Observacions

PENDENT SUAU, DE SORRA FINA, DE COLOR DAURAT FOSC
EL PERÍODE DE VIGILÀNCIA I SALVAMENT ÉS DE JULIOL, AGOST I SETEMBRE, 7 DIES A LA SETMANA, DE LES 10 H
FINS A LES 19H.

Calendaris

Data d'inici

Data d'acabament

amb caràcter general

20/03/2017

01/11/2017

de salvament i vigilància (*)

20/03/2017

01/11/2017

d'abalisament de la platja (*)

20/03/2017

01/11/2017

* Si no informeu les dates de salvament i vigilància i/o d'abalisament de la platja es
considerarà que no existeixen aquests serveis a la platja.

Pesca nocturna

Hora d'inici

Hora d'acabament

Horari de pesca nocturna

22:00

3:00

En cas que no s'indiqui l'horari, no s'autoritza la pesca.

Georeferència (ETRS89)

Coordenada (X)

347504,2

Coordenada (Y)

4549149,7

Riscos existents a la platja

- ☒ Risc de regressió de la platja
☐ Risc geològic
☐ Risc Hidrològic

Platja o paratge on es volen portar a terme les activitats i ocupacions que es relacionen**43171RAC Platja del Racó**

Longitud	Superfície	Classificació	Cal informe ambiental	Ordre Geogràfic
150,00ml	3.300,00 m²	Urbana	Si	455

Descripció i Observacions

PLATJA DE PENDENT SUAU, DE SORRA FINA DE COLOR DAURAT FOSC.
EL PERÍODE DE VIGILÀNCIA I SALVAMENT ÉS DE JULIOL, AGOST I SETEMBRE, SET DIES A LA SETMANA, DE LES 10H
A LES 19H.

Calendaris

Data d'inici

Data d'acabament

amb caràcter general

01/04/2017

01/11/2017

de salvament i vigilància (*)

01/04/2017

01/11/2017

d'abalisament de la platja (*)

01/04/2017

01/11/2017

* Si no informeu les dates de salvament i vigilància i/o d'abalisament de la platja es
considerarà que no existeixen aquests serveis a la platja.

Pesca nocturna

Hora d'inici

Hora d'acabament

Horari de pesca nocturna

22:00

3:00

En cas que no s'indiqui l'horari, no s'autoritza la pesca.

Georeferència (ETRS89)

Coordenada (X)

347002,0

Coordenada (Y)

4548128,2

Riscos existents a la platja

- ☒ Risc de regressió de la platja
☐ Risc geològic
☐ Risc Hidrològic

Fitxes d'activitats**Vila-seca****Any 2017****Platja o paratge** on es volen portar a terme les activitats i ocupacions que es relacionen**43171PIU****Platja de la Pineda (III)****Dades de l'activitat que s'hi vol fer i de l'espai que es vol ocupar**

Codi d'activitat	Activitat	Inici temporada	Fi temporada
AB - 2	Abalisament	01-04-2017	01-11-2017

Superfície total m²

☒ Ocupa DPMT m²

☐ Ocupa ZSP m²

☐ Té ubicació alternativa ☐ Zona Portuària

☐ Amb explotació comercial

A Fites B
XXXIV ND-1

Descripció / Observacions
ZONA D'ABALISAMENT DE BANY

X Georeferència (ETRS89) Y

347504,2 4549149,7

Codi d'activitat	Activitat	Inici temporada	Fi temporada
AN - 1	Altres ocupacions no comercials	01-04-2017	01-11-2017

Superfície total **300,00** m²

☒ Ocupa DPMT m²

☐ Ocupa ZSP m²

☐ Té ubicació alternativa ☐ Zona Portuària

☐ Amb explotació comercial

A Fites B
ND-23 ND-7

Descripció / Observacions
ZONA DE DIVERSITAT LÚDICA GESTIONADA PER L'AJUNTAMNET MUNICIPAL

X Georeferència (ETRS89) Y

347504,2 4549149,7

3 Instal·lacions

	Unitats	Superfície m ²	Inici	Finalització
ARTISTES			01-04-17	01-11-17
ARTESANS			01-04-17	01-11-17
EMPOSTISSAT	1	30,00	01-04-17	01-11-17

Codi d'activitat	Activitat	Inici temporada	Fi temporada
CA - 4	Canal d'entrada i sortida d'embarcacions	01-04-2017	01-11-2017

Superfície total m²

☒ Ocupa DPMT m²

☐ Ocupa ZSP m²

☐ Té ubicació alternativa ☐ Zona Portuària

☐ Amb explotació comercial

A Fites B
ND-63 ND-62

Descripció / Observacions
Sortida patins guingueta 8

X Georeferència (ETRS89) Y

347504,2 4549149,7

Codi d'activitat	Activitat	Inici temporada	Fi temporada
CA - 5	Canal d'entrada i sortida d'embarcacions	01-04-2017	01-11-2017

Superfície total m²

☒ Ocupa DPMT m²

☐ Ocupa ZSP m²

☐ Té ubicació alternativa ☐ Zona Portuària

☐ Amb explotació comercial

A Fites B
ND-25 ND-24

Descripció / Observacions
Sortida Creu Roja

X Georeferència (ETRS89) Y

347504,2 4549149,7

Codi d'activitat	Activitat	Inici temporada	Fi temporada
CA - 6	Canal d'entrada i sortida d'embarcacions	01-04-2017	01-11-2017

Superfície total m²

☒ Ocupa DPMT m²

☐ Ocupa ZSP m²

☐ Té ubicació alternativa ☐ Zona Portuària

☐ Amb explotació comercial

A Fites B
XLI XLII

Descripció / Observacions
Sortida Creu Roja

X Georeferència (ETRS89) Y

347504,2 4549149,7

Fitxes d'activitats**Vila-seca****Any 2017**

Platja o paratge on es volen portar a terme les activitats i ocupacions que es relacionen

43171PIU**Platja de la Pineda (III)****Dades de l'activitat que s'hi vol fer i de l'espai que es vol ocupar**

Codi d'activitat	Activitat	Inici temporada	Fi temporada						
CA - 7	Canal d'entrada i sortida d'embarcacions	01-04-2017	01-11-2017						
Superfície total	m ²	<input type="checkbox"/> Amb explotació comercial	<table border="1"> <thead> <tr> <th>A</th> <th>Fites</th> <th>B</th> </tr> </thead> <tbody> <tr> <td>XLIV</td> <td></td> <td>XLV</td> </tr> </tbody> </table>	A	Fites	B	XLIV		XLV
A	Fites	B							
XLIV		XLV							
<input checked="" type="checkbox"/> Ocupa DPMT	m ²	X Georeferència (ETRS89)	Y						
<input type="checkbox"/> Ocupa ZSP	m ²	347504,2	4549149,7						
Descripció / Observacions Sortida d'embarcacions									
<input type="checkbox"/> Té ubicació alternativa <input type="checkbox"/> Zona Portuària									

Codi d'activitat	Activitat	Inici temporada	Fi temporada						
CE - 2	Camp d'esports	01-04-2017	01-11-2017						
Superfície total	400,00 m ²	<input type="checkbox"/> Amb explotació comercial	<table border="1"> <thead> <tr> <th>A</th> <th>Fites</th> <th>B</th> </tr> </thead> <tbody> <tr> <td>XLII</td> <td></td> <td>XLIV</td> </tr> </tbody> </table>	A	Fites	B	XLII		XLIV
A	Fites	B							
XLII		XLIV							
<input checked="" type="checkbox"/> Ocupa DPMT	m ²	X Georeferència (ETRS89)	Y						
<input type="checkbox"/> Ocupa ZSP	m ²	347504,2	4549149,7						
Descripció / Observacions									
<input type="checkbox"/> Té ubicació alternativa <input type="checkbox"/> Zona Portuària									

Codi d'activitat	Activitat	Inici temporada	Fi temporada						
CS - 2	Caseta de salvament	01-04-2017	01-11-2017						
Superfície total	25,80 m ²	<input type="checkbox"/> Amb explotació comercial	<table border="1"> <thead> <tr> <th>A</th> <th>Fites</th> <th>B</th> </tr> </thead> <tbody> <tr> <td>ND-24</td> <td></td> <td>ND-23</td> </tr> </tbody> </table>	A	Fites	B	ND-24		ND-23
A	Fites	B							
ND-24		ND-23							
<input checked="" type="checkbox"/> Ocupa DPMT	m ²	X Georeferència (ETRS89)	Y						
<input type="checkbox"/> Ocupa ZSP	m ²	347504,2	4549149,7						
Descripció / Observacions									
<input type="checkbox"/> Té ubicació alternativa <input type="checkbox"/> Zona Portuària									

Codi d'activitat	Activitat	Inici temporada	Fi temporada						
GA - 8	Gandules	01-04-2017	01-11-2017						
Superfície total	140,00 m ²	<input checked="" type="checkbox"/> Amb explotació comercial	<table border="1"> <thead> <tr> <th>A</th> <th>Fites</th> <th>B</th> </tr> </thead> <tbody> <tr> <td>ND-59</td> <td></td> <td>ND-55</td> </tr> </tbody> </table>	A	Fites	B	ND-59		ND-55
A	Fites	B							
ND-59		ND-55							
<input checked="" type="checkbox"/> Ocupa DPMT	m ²	X Georeferència (ETRS89)	Y						
<input type="checkbox"/> Ocupa ZSP	m ²	347504,2	4549149,7						
Descripció / Observacions 70 unitats									
<input type="checkbox"/> Té ubicació alternativa <input type="checkbox"/> Zona Portuària									

1 Instal·lacions

Gandules	Unitats	Superfície m ²	Inici	Finalització
	70		01-04-17	01-11-17

Codi d'activitat	Activitat	Inici temporada	Fi temporada						
GA - 9	Gandules	01-04-2017	01-11-2017						
Superfície total	140,00 m ²	<input checked="" type="checkbox"/> Amb explotació comercial	<table border="1"> <thead> <tr> <th>A</th> <th>Fites</th> <th>B</th> </tr> </thead> <tbody> <tr> <td>ND-45</td> <td></td> <td>ND-44</td> </tr> </tbody> </table>	A	Fites	B	ND-45		ND-44
A	Fites	B							
ND-45		ND-44							
<input checked="" type="checkbox"/> Ocupa DPMT	m ²	X Georeferència (ETRS89)	Y						
<input type="checkbox"/> Ocupa ZSP	m ²	347504,2	4549149,7						
Descripció / Observacions 70 unitats									
<input type="checkbox"/> Té ubicació alternativa <input type="checkbox"/> Zona Portuària									

1 Instal·lacions

Gandules	Unitats	Superfície m ²	Inici	Finalització
	70		01-04-17	01-11-17

Fitxes d'activitats**Vila-seca****Any 2017****Platja o paratge** on es volen portar a terme les activitats i ocupacions que es relacionen**43171PIU****Platja de la Pineda (III)****Dades de l'activitat que s'hi vol fer i de l'espai que es vol ocupar**

Codi d'activitat	Activitat	Inici temporada	Fi temporada						
GA - 10	Gandules	01-04-2017	01-11-2017						
Superfície total	140,00 m ²	<input checked="" type="checkbox"/> Amb explotació comercial	<table border="1"> <tr> <td>A</td> <td>Fites</td> <td>B</td> </tr> <tr> <td>ND-18</td> <td></td> <td>ND-15</td> </tr> </table>	A	Fites	B	ND-18		ND-15
A	Fites	B							
ND-18		ND-15							
<input checked="" type="checkbox"/> Ocupa DPMT			<table border="1"> <tr> <td>X</td> <td>Georeferència (ETRS89)</td> <td>Y</td> </tr> <tr> <td></td> <td>347504,2</td> <td>4549149,7</td> </tr> </table>	X	Georeferència (ETRS89)	Y		347504,2	4549149,7
X	Georeferència (ETRS89)	Y							
	347504,2	4549149,7							
<input type="checkbox"/> Ocupa ZSP		Descripció / Observacions							
70 unitats									
<input type="checkbox"/> Té ubicació alternativa <input type="checkbox"/> Zona Portuària									
1 Instal·lacions		Unitats	Superfície m ²						
Gandules		70							
		Inici	Finalització						
		01-04-17	01-11-17						

Codi d'activitat	Activitat	Inici temporada	Fi temporada						
GA - 11	Gandules	01-04-2017	01-11-2017						
Superfície total	140,00 m ²	<input checked="" type="checkbox"/> Amb explotació comercial	<table border="1"> <tr> <td>A</td> <td>Fites</td> <td>B</td> </tr> <tr> <td>XXXV</td> <td></td> <td>XXXVI</td> </tr> </table>	A	Fites	B	XXXV		XXXVI
A	Fites	B							
XXXV		XXXVI							
<input checked="" type="checkbox"/> Ocupa DPMT			<table border="1"> <tr> <td>X</td> <td>Georeferència (ETRS89)</td> <td>Y</td> </tr> <tr> <td></td> <td>347504,2</td> <td>4549149,7</td> </tr> </table>	X	Georeferència (ETRS89)	Y		347504,2	4549149,7
X	Georeferència (ETRS89)	Y							
	347504,2	4549149,7							
<input type="checkbox"/> Ocupa ZSP		Descripció / Observacions							
70 unitats									
<input type="checkbox"/> Té ubicació alternativa <input type="checkbox"/> Zona Portuària									

Codi d'activitat	Activitat	Inici temporada	Fi temporada						
GA - 12	Gandules	01-04-2017	01-11-2017						
Superfície total	140,00 m ²	<input checked="" type="checkbox"/> Amb explotació comercial	<table border="1"> <tr> <td>A</td> <td>Fites</td> <td>B</td> </tr> <tr> <td>M-49</td> <td></td> <td>XXXVIII</td> </tr> </table>	A	Fites	B	M-49		XXXVIII
A	Fites	B							
M-49		XXXVIII							
<input checked="" type="checkbox"/> Ocupa DPMT			<table border="1"> <tr> <td>X</td> <td>Georeferència (ETRS89)</td> <td>Y</td> </tr> <tr> <td></td> <td>347504,2</td> <td>4549149,7</td> </tr> </table>	X	Georeferència (ETRS89)	Y		347504,2	4549149,7
X	Georeferència (ETRS89)	Y							
	347504,2	4549149,7							
<input type="checkbox"/> Ocupa ZSP		Descripció / Observacions							
70									
<input type="checkbox"/> Té ubicació alternativa <input type="checkbox"/> Zona Portuària									
1 Instal·lacions		Unitats	Superfície m ²						
Gandules		70							
		Inici	Finalització						
		01-04-17	01-11-17						

Codi d'activitat	Activitat	Inici temporada	Fi temporada						
GA - 13	Gandules	01-04-2017	01-11-2017						
Superfície total	140,00 m ²	<input checked="" type="checkbox"/> Amb explotació comercial	<table border="1"> <tr> <td>A</td> <td>Fites</td> <td>B</td> </tr> <tr> <td>XXXIX</td> <td></td> <td>XL</td> </tr> </table>	A	Fites	B	XXXIX		XL
A	Fites	B							
XXXIX		XL							
<input checked="" type="checkbox"/> Ocupa DPMT			<table border="1"> <tr> <td>X</td> <td>Georeferència (ETRS89)</td> <td>Y</td> </tr> <tr> <td></td> <td>347504,2</td> <td>4549149,7</td> </tr> </table>	X	Georeferència (ETRS89)	Y		347504,2	4549149,7
X	Georeferència (ETRS89)	Y							
	347504,2	4549149,7							
<input type="checkbox"/> Ocupa ZSP		Descripció / Observacions							
70 unitats									
<input type="checkbox"/> Té ubicació alternativa <input type="checkbox"/> Zona Portuària									
1 Instal·lacions		Unitats	Superfície m ²						
Gandules		70							
		Inici	Finalització						
		01-04-17	01-11-17						

Fitxes d'activitats**Vila-seca****Any 2017****Platja o paratge** on es volen portar a terme les activitats i ocupacions que es relacionen**43171PIU****Platja de la Pineda (III)****Dades de l'activitat que s'hi vol fer i de l'espai que es vol ocupar**

Codi d'activitat	Activitat	Inici temporada	Fi temporada
GA - 14	Gandules	01-04-2017	01-11-2017

Superfície total	140,00 m ²	<input checked="" type="checkbox"/> Amb explotació comercial	A Fites B XLI M-53	X Georeferència (ETRS89) Y 347504,2 4549149,7
<input checked="" type="checkbox"/> Ocupa DPMT	m ²	Descripció / Observacions 70 unitats		
<input type="checkbox"/> Ocupa ZSP	m ²			
<input type="checkbox"/> Té ubicació alternativa <input type="checkbox"/> Zona Portuària				

1 Instal·lacions	Unitats	Superfície m ²	Inici	Finalització
Gandules	70		01-04-17	01-11-17

Codi d'activitat	Activitat	Inici temporada	Fi temporada
GU - 8	Guingueta (restauració)	01-04-2017	01-11-2017

Superfície total	30,00 m ²	<input checked="" type="checkbox"/> Amb explotació comercial	A Fites B ND-59 ND-57	X Georeferència (ETRS89) Y 347504,2 4549149,7
<input checked="" type="checkbox"/> Ocupa DPMT	m ²	Descripció / Observacions		
<input type="checkbox"/> Ocupa ZSP	m ²			
<input type="checkbox"/> Té ubicació alternativa <input type="checkbox"/> Zona Portuària				

2 Instal·lacions	Unitats	Superfície m ²	Inici	Finalització
Venda de gelats i begudes		20,00	01-04-17	01-11-17
Terrassa (amb paviment de fusta)		10,00	01-04-17	01-11-17

Codi d'activitat	Activitat	Inici temporada	Fi temporada
GU - 9	Guingueta (restauració)	01-04-2017	01-11-2017

Superfície total	30,00 m ²	<input checked="" type="checkbox"/> Amb explotació comercial	A Fites B ND-45 ND-44	X Georeferència (ETRS89) Y 347504,2 4549149,7
<input checked="" type="checkbox"/> Ocupa DPMT	m ²	Descripció / Observacions		
<input type="checkbox"/> Ocupa ZSP	m ²			
<input type="checkbox"/> Té ubicació alternativa <input type="checkbox"/> Zona Portuària				

2 Instal·lacions	Unitats	Superfície m ²	Inici	Finalització
Venda de gelats i begudes		20,00	01-04-17	01-11-17
Terrassa (amb paviment de fusta)		10,00	01-04-17	01-11-17

Codi d'activitat	Activitat	Inici temporada	Fi temporada
GU - 10	Guingueta (restauració)	01-04-2017	01-11-2017

Superfície total	30,00 m ²	<input checked="" type="checkbox"/> Amb explotació comercial	A Fites B ND-17 ND-16	X Georeferència (ETRS89) Y 347504,2 4549149,7
<input checked="" type="checkbox"/> Ocupa DPMT	m ²	Descripció / Observacions		
<input type="checkbox"/> Ocupa ZSP	m ²			
<input type="checkbox"/> Té ubicació alternativa <input type="checkbox"/> Zona Portuària				

2 Instal·lacions	Unitats	Superfície m ²	Inici	Finalització
Terrassa (amb paviment de fusta)		10,00	01-04-17	01-11-17
Venda de gelats i begudes		20,00	01-04-17	01-11-17

Fitxes d'activitats**Vila-seca****Any 2017****Platja o paratge** on es volen portar a terme les activitats i ocupacions que es relacionen**43171PIU Platja de la Pineda (III)****Dades de l'activitat que s'hi vol fer i de l'espai que es vol ocupar**

Codi d'activitat	Activitat	Inici temporada	Fi temporada
GU - 11	Guingueta (restauració)	01-04-2017	01-11-2017

Superfície total	30,00 m ²	<input checked="" type="checkbox"/> Amb explotació comercial	A Fites B XXXV XXXVI	X Georeferència (ETRS89) Y 347504,2 4549149,7
<input checked="" type="checkbox"/> Ocupa DPMT	m ²	Descripció / Observacions		
<input type="checkbox"/> Ocupa ZSP	m ²			
<input type="checkbox"/> Té ubicació alternativa <input type="checkbox"/> Zona Portuària				

2 Instal·lacions	Unitats	Superfície m ²	Inici	Finalització
Venda de gelats i begudes		20,00	01-04-17	01-11-17
Terrassa (amb paviment de fusta)		10,00	01-04-17	01-11-17

Codi d'activitat	Activitat	Inici temporada	Fi temporada
GU - 12	Guingueta (restauració)	01-04-2017	01-11-2017

Superfície total	30,00 m ²	<input checked="" type="checkbox"/> Amb explotació comercial	A Fites B M-49 XXXVII	X Georeferència (ETRS89) Y 347504,2 4549149,7
<input checked="" type="checkbox"/> Ocupa DPMT	m ²	Descripció / Observacions		
<input type="checkbox"/> Ocupa ZSP	m ²			
<input type="checkbox"/> Té ubicació alternativa <input type="checkbox"/> Zona Portuària				

2 Instal·lacions	Unitats	Superfície m ²	Inici	Finalització
Venda de gelats i begudes		20,00	01-04-17	01-11-17
Terrassa (amb paviment de fusta)		10,00	01-04-17	01-11-17

Codi d'activitat	Activitat	Inici temporada	Fi temporada
GU - 13	Guingueta (restauració)	01-04-2017	01-11-2017

Superfície total	30,00 m ²	<input checked="" type="checkbox"/> Amb explotació comercial	A Fites B XXXIX XL	X Georeferència (ETRS89) Y 347504,2 4549149,7
<input checked="" type="checkbox"/> Ocupa DPMT	m ²	Descripció / Observacions		
<input type="checkbox"/> Ocupa ZSP	m ²			
<input type="checkbox"/> Té ubicació alternativa <input type="checkbox"/> Zona Portuària				

2 Instal·lacions	Unitats	Superfície m ²	Inici	Finalització
Venda de gelats i begudes		20,00	01-04-17	01-11-17
Terrassa (amb paviment de fusta)		10,00	01-04-17	01-11-17

Codi d'activitat	Activitat	Inici temporada	Fi temporada
GU - 14	Guingueta (restauració)	01-04-2017	01-11-2017

Superfície total	30,00 m ²	<input checked="" type="checkbox"/> Amb explotació comercial	A Fites B M-53 XLII	X Georeferència (ETRS89) Y 347504,2 4549149,7
<input checked="" type="checkbox"/> Ocupa DPMT	m ²	Descripció / Observacions		
<input type="checkbox"/> Ocupa ZSP	m ²			
<input type="checkbox"/> Té ubicació alternativa <input type="checkbox"/> Zona Portuària				

2 Instal·lacions	Unitats	Superfície m ²	Inici	Finalització
Terrassa (amb paviment de fusta)		10,00	01-04-17	01-11-17
Venda de gelats i begudes		20,00	01-04-17	01-11-17

Fitxes d'activitats**Vila-seca****Any 2017****Platja o paratge** on es volen portar a terme les activitats i ocupacions que es relacionen**43171PIU Platja de la Pineda (III)****Dades de l'activitat que s'hi vol fer i de l'espai que es vol ocupar**

Codi d'activitat	Activitat	Inici temporada	Fi temporada
LV - 8	Lloguer d'embarcacions sense motor	01-04-2017	01-11-2017

Superfície total	75,00 m ²	<input checked="" type="checkbox"/> Amb explotació comercial	A Fites B	X Georeferència (ETRS89) Y
<input checked="" type="checkbox"/> Ocupa DPMT			ND-63 ND-62	347504,2 4549149,7
<input type="checkbox"/> Ocupa ZSP		Descripció / Observacions		
15 patins				
<input type="checkbox"/> Té ubicació alternativa <input type="checkbox"/> Zona Portuària				

1 Instal·lacions	Unitats	Superfície m ²	Inici	Finalització
Patins	15		01-04-17	01-11-17

Codi d'activitat	Activitat	Inici temporada	Fi temporada
TN - 8	Tendals	01-04-2017	01-11-2017

Superfície total	120,00 m ²	<input checked="" type="checkbox"/> Amb explotació comercial	A Fites B	X Georeferència (ETRS89) Y
<input checked="" type="checkbox"/> Ocupa DPMT			ND-62 ND-54	347504,2 4549149,7
<input type="checkbox"/> Ocupa ZSP		Descripció / Observacions		
20 unitats				
<input type="checkbox"/> Té ubicació alternativa <input type="checkbox"/> Zona Portuària				

1 Instal·lacions	Unitats	Superfície m ²	Inici	Finalització
Tendals	20	120,00	01-04-17	01-11-17

Codi d'activitat	Activitat	Inici temporada	Fi temporada
TN - 9	Tendals	01-04-2017	01-11-2017

Superfície total	120,00 m ²	<input checked="" type="checkbox"/> Amb explotació comercial	A Fites B	X Georeferència (ETRS89) Y
<input checked="" type="checkbox"/> Ocupa DPMT			ND-51 XXXII	347504,2 4549149,7
<input type="checkbox"/> Ocupa ZSP		Descripció / Observacions		
20 unitats				
<input type="checkbox"/> Té ubicació alternativa <input type="checkbox"/> Zona Portuària				

1 Instal·lacions	Unitats	Superfície m ²	Inici	Finalització
Tendals	20	120,00	01-04-17	01-11-17

Codi d'activitat	Activitat	Inici temporada	Fi temporada
TN - 10	Tendals	01-04-2017	01-11-2017

Superfície total	120,00 m ²	<input checked="" type="checkbox"/> Amb explotació comercial	A Fites B	X Georeferència (ETRS89) Y
<input checked="" type="checkbox"/> Ocupa DPMT			ND-22 ND-10	347504,2 4549149,7
<input type="checkbox"/> Ocupa ZSP		Descripció / Observacions		
20 unitats				
<input type="checkbox"/> Té ubicació alternativa <input type="checkbox"/> Zona Portuària				

1 Instal·lacions	Unitats	Superfície m ²	Inici	Finalització
Tendals	20	120,00	01-04-17	01-11-17

Fitxes d'activitats**Vila-seca****Any 2017****Platja o paratge** on es volen portar a terme les activitats i ocupacions que es relacionen**43171PIU Platja de la Pineda (III)****Dades de l'activitat que s'hi vol fer i de l'espai que es vol ocupar**

Codi d'activitat	Activitat	Inici temporada	Fi temporada
TN - 11	Tendals	01-04-2017	01-11-2017

Superfície total	120,00 m ²	<input checked="" type="checkbox"/> Amb explotació comercial	A Fites B	X Georeferència (ETRS89) Y
<input checked="" type="checkbox"/> Ocupa DPMT			ND-7 XXXVII	347504,2 4549149,7
<input type="checkbox"/> Ocupa ZSP		Descripció / Observacions		
20				
<input type="checkbox"/> Té ubicació alternativa <input type="checkbox"/> Zona Portuària				

1 Instal·lacions	Unitats	Superfície m ²	Inici	Finalització
Tendals	20	120,00	01-04-17	01-11-17

Codi d'activitat	Activitat	Inici temporada	Fi temporada
TN - 12	Tendals	01-04-2017	01-11-2017

Superfície total	120,00 m ²	<input checked="" type="checkbox"/> Amb explotació comercial	A Fites B	X Georeferència (ETRS89) Y
<input checked="" type="checkbox"/> Ocupa DPMT			XXXVII XXXVIII	347504,2 4549149,7
<input type="checkbox"/> Ocupa ZSP		Descripció / Observacions		
20 unitats				
<input type="checkbox"/> Té ubicació alternativa <input type="checkbox"/> Zona Portuària				

1 Instal·lacions	Unitats	Superfície m ²	Inici	Finalització
Tendals	20	120,00	01-04-17	01-11-17

Codi d'activitat	Activitat	Inici temporada	Fi temporada
TN - 13	Tendals	01-04-2017	01-11-2017

Superfície total	120,00 m ²	<input checked="" type="checkbox"/> Amb explotació comercial	A Fites B	X Georeferència (ETRS89) Y
<input checked="" type="checkbox"/> Ocupa DPMT			XXXIX XL	347504,2 4549149,7
<input type="checkbox"/> Ocupa ZSP		Descripció / Observacions		
20 unitats				
<input type="checkbox"/> Té ubicació alternativa <input type="checkbox"/> Zona Portuària				

1 Instal·lacions	Unitats	Superfície m ²	Inici	Finalització
Tendals	20	120,00	01-04-17	01-11-17

Codi d'activitat	Activitat	Inici temporada	Fi temporada
TN - 14	Tendals	01-04-2017	01-11-2017

Superfície total	120,00 m ²	<input checked="" type="checkbox"/> Amb explotació comercial	A Fites B	X Georeferència (ETRS89) Y
<input checked="" type="checkbox"/> Ocupa DPMT			XLI XLII	347504,2 4549149,7
<input type="checkbox"/> Ocupa ZSP		Descripció / Observacions		
20 unitats				
<input type="checkbox"/> Té ubicació alternativa <input type="checkbox"/> Zona Portuària				

1 Instal·lacions	Unitats	Superfície m ²	Inici	Finalització
Tendals	20	120,00	01-04-17	01-11-17

Fitxes d'activitats**Vila-seca****Any 2017**

Platja o paratge on es volen portar a terme les activitats i ocupacions que es relacionen

43171PIU Platja de la Pineda (III)**Dades de l'activitat que s'hi vol fer i de l'espai que es vol ocupar**

Codi d'activitat	Activitat	Inici temporada	Fi temporada
TO - 3	Torre de vigilància	01-04-2017	01-11-2017

Superfície total		m ²	<input type="checkbox"/> Amb explotació comercial	A Fites B	X Georeferència (ETRS89) Y
<input checked="" type="checkbox"/> Ocupa DPMT		m ²		ND-27 ND-26	347504,2 4549149,7
<input type="checkbox"/> Ocupa ZSP		m ²	Descripció / Observacions		
<input type="checkbox"/> Té ubicació alternativa <input type="checkbox"/> Zona Portuària					

1 Instal·lacions	Unitats	Superfície m ²	Inici	Finalització
Torre de vigilància			01-04-17	01-11-17

Codi d'activitat	Activitat	Inici temporada	Fi temporada
TO - 4	Torre de vigilància	01-04-2017	01-11-2017

Superfície total	6,00	m ²	<input type="checkbox"/> Amb explotació comercial	A Fites B	X Georeferència (ETRS89) Y
<input checked="" type="checkbox"/> Ocupa DPMT		m ²		XLI M-53	347504,2 4549149,7
<input type="checkbox"/> Ocupa ZSP		m ²	Descripció / Observacions		
<input type="checkbox"/> Té ubicació alternativa <input type="checkbox"/> Zona Portuària					

1 Instal·lacions	Unitats	Superfície m ²	Inici	Finalització
Torre de vigilància			01-04-17	01-11-17

Codi d'activitat	Activitat	Inici temporada	Fi temporada
ZN - 1	Zona d'esbarjo no comercial	01-04-2017	01-11-2017

Superfície total	50,00	m ²	<input type="checkbox"/> Amb explotació comercial	A Fites B	X Georeferència (ETRS89) Y
<input checked="" type="checkbox"/> Ocupa DPMT		m ²		ND-40 ND-31	347504,2 4549149,7
<input type="checkbox"/> Ocupa ZSP		m ²	Descripció / Observacions		
<input type="checkbox"/> Té ubicació alternativa <input type="checkbox"/> Zona Portuària					

Dins del projecte per a la certificació del municipi de Vila-seca com a destinació de turisme familiar, que atorga la Generalitat a través de l'Agència Catalana de Turisme, el Patronat Municipal de Turisme de Vila-seca ha engegat el servei de Club infantil a la Platja de la Pineda, atès que aquest és un requisit obligatori per tal d'obtenir la certificació. Consisteix en la creació d'un espai infantil per a jocs, manualitats, tallers i activitats de lleure guiat per dos monitors. Zona delimitada, amb un aforament de 20 persones.

Codi d'activitat	Activitat	Inici temporada	Fi temporada
ZN - 2	Zona d'esbarjo no comercial	01-04-2017	01-11-2017

Superfície total	18,00	m ²	<input type="checkbox"/> Amb explotació comercial	A Fites B	X Georeferència (ETRS89) Y
<input checked="" type="checkbox"/> Ocupa DPMT		m ²		XLIII XLIV	347504,2 4549149,7
<input type="checkbox"/> Ocupa ZSP		m ²	Descripció / Observacions		
<input type="checkbox"/> Té ubicació alternativa <input type="checkbox"/> Zona Portuària					

Instal·lació municipal d'esports vinculat a camp d'esport 2.

Fitxes d'activitats**Vila-seca****Any 2017****Platja o paratge** on es volen portar a terme les activitats i ocupacions que es relacionen**43171RAC Platja del Racó****Dades de l'activitat que s'hi vol fer i de l'espai que es vol ocupar**

Codi d'activitat	Activitat	Inici temporada	Fi temporada
AB - 1	Abalisament	01-04-2017	01-11-2017

Superfície total m²

☒ Ocupa DPMT m²

☐ Ocupa ZSP m²

☐ Té ubicació alternativa ☐ Zona Portuària

☐ Amb explotació comercial

A Fites B

M-3 M-35

X Georeferència (ETRS89) Y

347002,0 4548128,2

Descripció / Observacions

ZONA D'ABALISAMENT DE BANY

Codi d'activitat	Activitat	Inici temporada	Fi temporada
CA - 1	Canal d'entrada i sortida d'embarcacions	01-04-2017	01-11-2017

Superfície total m²

☒ Ocupa DPMT m²

☐ Ocupa ZSP m²

☐ Té ubicació alternativa ☐ Zona Portuària

☐ Amb explotació comercial

A Fites B

M-32 M-33

X Georeferència (ETRS89) Y

347002,0 4548128,2

Descripció / Observacions

Sortida Creu Roja

Codi d'activitat	Activitat	Inici temporada	Fi temporada
CA - 2	Canal d'entrada i sortida d'embarcacions	01-04-2017	01-11-2017

Superfície total m²

☒ Ocupa DPMT m²

☐ Ocupa ZSP m²

☐ Té ubicació alternativa ☐ Zona Portuària

☐ Amb explotació comercial

A Fites B

M-34 M-35

X Georeferència (ETRS89) Y

347002,0 4548128,2

Descripció / Observacions

Sortida patins guingueta 2

Codi d'activitat	Activitat	Inici temporada	Fi temporada
CA - 3	Canal d'entrada i sortida d'embarcacions	01-04-2017	01-11-2017

Superfície total m²

☒ Ocupa DPMT m²

☐ Ocupa ZSP m²

☐ Té ubicació alternativa ☐ Zona Portuària

☐ Amb explotació comercial

A Fites B

XXIII XXIV

X Georeferència (ETRS89) Y

347002,0 4548128,2

Descripció / Observacions

Sortida Creu Roja

Codi d'activitat	Activitat	Inici temporada	Fi temporada
CE - 1	Camp d'esports	01-04-2017	01-11-2017

Superfície total **128,00** m²

☒ Ocupa DPMT m²

☐ Ocupa ZSP m²

☐ Té ubicació alternativa ☐ Zona Portuària

☐ Amb explotació comercial

A Fites B

M-31 M-32

X Georeferència (ETRS89) Y

347002,0 4548128,2

Descripció / Observacions

Zona pública per la pràctica de futbol.

Fitxes d'activitats**Vila-seca****Any 2017**

Platja o paratge on es volen portar a terme les activitats i ocupacions que es relacionen

43171RAC Platja del Racó**Dades de l'activitat que s'hi vol fer i de l'espai que es vol ocupar**

Codi d'activitat	Activitat	Inici temporada	Fi temporada
CS - 1	Caseta de salvament	01-04-2017	01-11-2017
Superfície total	25,80 m ²	<input type="checkbox"/> Amb explotació comercial	
<input checked="" type="checkbox"/> Ocupa DPMT	m ²	A Fites B	X Georeferència (ETRS89) Y
<input type="checkbox"/> Ocupa ZSP	m ²	M-32 M-33	347002,0 4548128,2
<input type="checkbox"/> Té ubicació alternativa <input type="checkbox"/> Zona Portuària		Descripció / Observacions	

Codi d'activitat	Activitat	Inici temporada	Fi temporada
EI - 1	Element informatiu	01-04-2017	01-11-2017
Superfície total	m ²	<input type="checkbox"/> Amb explotació comercial	
<input checked="" type="checkbox"/> Ocupa DPMT	m ²	A Fites B	X Georeferència (ETRS89) Y
<input type="checkbox"/> Ocupa ZSP	m ²	M-3 M-31	347002,0 4548128,2
<input type="checkbox"/> Té ubicació alternativa <input type="checkbox"/> Zona Portuària		Descripció / Observacions	

1 Instal·lacions

Unitats	Superfície m ²	Inici	Finalització
Cartell informatiu	2	01-04-17	01-11-17

Codi d'activitat	Activitat	Inici temporada	Fi temporada
EI - 3	Element informatiu	01-04-2017	01-11-2017
Superfície total	m ²	<input type="checkbox"/> Amb explotació comercial	
<input checked="" type="checkbox"/> Ocupa DPMT	m ²	A Fites B	X Georeferència (ETRS89) Y
<input checked="" type="checkbox"/> Ocupa ZSP	m ²	M-32 XLIII	347002,0 4548128,2
<input type="checkbox"/> Té ubicació alternativa <input type="checkbox"/> Zona Portuària		Descripció / Observacions	

1 Instal·lacions

Unitats	Superfície m ²	Inici	Finalització
Cartell informatiu	20	01-04-17	01-11-17

Codi d'activitat	Activitat	Inici temporada	Fi temporada
GA - 1	Gandules	01-04-2017	01-11-2017
Superfície total	140,00 m ²	<input checked="" type="checkbox"/> Amb explotació comercial	
<input checked="" type="checkbox"/> Ocupa DPMT	m ²	A Fites B	X Georeferència (ETRS89) Y
<input type="checkbox"/> Ocupa ZSP	m ²	M-31 M-32	347002,0 4548128,2
<input type="checkbox"/> Té ubicació alternativa <input type="checkbox"/> Zona Portuària		Descripció / Observacions	

1 Instal·lacions

Unitats	Superfície m ²	Inici	Finalització
Gandules	70	01-04-17	01-11-17

Fitxes d'activitats**Vila-seca****Any 2017****Platja o paratge** on es volen portar a terme les activitats i ocupacions que es relacionen**43171RAC Platja del Racó****Dades de l'activitat que s'hi vol fer i de l'espai que es vol ocupar**

Codi d'activitat	Activitat	Inici temporada	Fi temporada
GA - 2	Gandules	01-04-2017	01-11-2017

Superfície total	140,00 m ²	<input checked="" type="checkbox"/> Amb explotació comercial	A Fites B	X Georeferència (ETRS89) Y
<input checked="" type="checkbox"/> Ocupa DPMT	m ²		M-32 M-33	347002,0 4548128,2
<input type="checkbox"/> Ocupa ZSP	m ²			

☐ Té ubicació alternativa ☐ Zona Portuària

Descripció / Observacions
70 unitats

1 Instal·lacions	Unitats	Superfície m ²	Inici	Finalització
Gandules	70		01-04-17	01-11-17

Codi d'activitat	Activitat	Inici temporada	Fi temporada
GA - 3	Gandules	01-04-2017	01-11-2017

Superfície total	140,00 m ²	<input checked="" type="checkbox"/> Amb explotació comercial	A Fites B	X Georeferència (ETRS89) Y
<input checked="" type="checkbox"/> Ocupa DPMT	m ²		M-35 M-36	347002,0 4548128,2
<input type="checkbox"/> Ocupa ZSP	m ²			

☐ Té ubicació alternativa ☐ Zona Portuària

Descripció / Observacions
70 unitats

1 Instal·lacions	Unitats	Superfície m ²	Inici	Finalització
Gandules	70		01-04-17	01-11-17

Codi d'activitat	Activitat	Inici temporada	Fi temporada
GA - 4	Gandules	01-04-2017	01-11-2017

Superfície total	140,00 m ²	<input checked="" type="checkbox"/> Amb explotació comercial	A Fites B	X Georeferència (ETRS89) Y
<input checked="" type="checkbox"/> Ocupa DPMT	m ²		M-36 M-37	347002,0 4548128,2
<input type="checkbox"/> Ocupa ZSP	m ²			

☐ Té ubicació alternativa ☐ Zona Portuària

Descripció / Observacions
70 unitats

1 Instal·lacions	Unitats	Superfície m ²	Inici	Finalització
Gandules	70		01-04-17	01-11-17

Codi d'activitat	Activitat	Inici temporada	Fi temporada
GA - 5	Gandules	01-04-2017	01-11-2017

Superfície total	140,00 m ²	<input checked="" type="checkbox"/> Amb explotació comercial	A Fites B	X Georeferència (ETRS89) Y
<input checked="" type="checkbox"/> Ocupa DPMT	m ²		M-36 M-37	347002,0 4548128,2
<input type="checkbox"/> Ocupa ZSP	m ²			

☐ Té ubicació alternativa ☐ Zona Portuària

Descripció / Observacions
70 unitats

1 Instal·lacions	Unitats	Superfície m ²	Inici	Finalització
Gandules	70		01-04-17	01-11-17

Fitxes d'activitats**Vila-seca****Any 2017****Platja o paratge** on es volen portar a terme les activitats i ocupacions que es relacionen**43171RAC Platja del Racó****Dades de l'activitat que s'hi vol fer i de l'espai que es vol ocupar**

Codi d'activitat	Activitat	Inici temporada	Fi temporada
GA - 6	Gandules	01-04-2017	01-11-2017

Superfície total	140,00 m ²	<input checked="" type="checkbox"/> Amb explotació comercial	A Fites B	X Georeferència (ETRS89) Y
<input checked="" type="checkbox"/> Ocupa DPMT	m ²		M-36 M-37	347002,0 4548128,2
<input type="checkbox"/> Ocupa ZSP	m ²	Descripció / Observacions		
70 unitats				
<input type="checkbox"/> Té ubicació alternativa <input type="checkbox"/> Zona Portuària				

1 Instal·lacions	Unitats	Superfície m ²	Inici	Finalització
Gandules	70		01-04-17	01-11-17

Codi d'activitat	Activitat	Inici temporada	Fi temporada
GA - 7	Gandules	01-04-2017	01-11-2017

Superfície total	140,00 m ²	<input checked="" type="checkbox"/> Amb explotació comercial	A Fites B	X Georeferència (ETRS89) Y
<input checked="" type="checkbox"/> Ocupa DPMT	m ²		XXIII XXIV	347002,0 4548128,2
<input type="checkbox"/> Ocupa ZSP	m ²	Descripció / Observacions		
70 unitats				
<input type="checkbox"/> Té ubicació alternativa <input type="checkbox"/> Zona Portuària				

1 Instal·lacions	Unitats	Superfície m ²	Inici	Finalització
Gandules	70		01-04-17	01-11-17

Codi d'activitat	Activitat	Inici temporada	Fi temporada
GU - 1	Guingueta (restauració)	01-04-2017	01-11-2017

Superfície total	30,00 m ²	<input checked="" type="checkbox"/> Amb explotació comercial	A Fites B	X Georeferència (ETRS89) Y
<input type="checkbox"/> Ocupa DPMT	m ²		M-3 M-31	347002,0 4548128,2
<input checked="" type="checkbox"/> Ocupa ZSP	m ²	Descripció / Observacions		
<input type="checkbox"/> Té ubicació alternativa <input type="checkbox"/> Zona Portuària				

2 Instal·lacions	Unitats	Superfície m ²	Inici	Finalització
Terrassa (amb paviment de fusta)		10,00	01-04-17	01-11-17
Venda de gelats i begudes		20,00	01-04-17	01-11-17

Codi d'activitat	Activitat	Inici temporada	Fi temporada
GU - 2	Guingueta (restauració)	01-04-2017	01-11-2017

Superfície total	30,00 m ²	<input checked="" type="checkbox"/> Amb explotació comercial	A Fites B	X Georeferència (ETRS89) Y
<input checked="" type="checkbox"/> Ocupa DPMT	m ²		M-32 M-33	347002,0 4548128,2
<input type="checkbox"/> Ocupa ZSP	m ²	Descripció / Observacions		
<input type="checkbox"/> Té ubicació alternativa <input type="checkbox"/> Zona Portuària				

2 Instal·lacions	Unitats	Superfície m ²	Inici	Finalització
Venda de gelats i begudes		20,00	01-04-17	01-11-17
Terrassa (amb paviment de fusta)		10,00	01-04-17	01-11-17

Fitxes d'activitats**Vila-seca****Any 2017****Platja o paratge** on es volen portar a terme les activitats i ocupacions que es relacionen**43171RAC Platja del Racó****Dades de l'activitat que s'hi vol fer i de l'espai que es vol ocupar**

Codi d'activitat	Activitat	Inici temporada	Fi temporada
GU - 3	Guingueta (restauració)	01-04-2017	01-11-2017

Superfície total	30,00 m ²	<input checked="" type="checkbox"/> Amb explotació comercial	A Fites B	X Georeferència (ETRS89) Y
<input checked="" type="checkbox"/> Ocupa DPMT	m ²		M-35 M-36	347002,0 4548128,2
<input type="checkbox"/> Ocupa ZSP	m ²			

☐ Té ubicació alternativa ☐ Zona Portuària

Descripció / Observacions

2 Instal·lacions	Unitats	Superfície m ²	Inici	Finalització
Venda de gelats i begudes		20,00	01-04-17	01-11-17
Terrassa (amb paviment de fusta)		10,00	01-04-17	01-11-17

Codi d'activitat	Activitat	Inici temporada	Fi temporada
GU - 4	Guingueta (restauració)	01-04-2017	01-11-2017

Superfície total	30,00 m ²	<input checked="" type="checkbox"/> Amb explotació comercial	A Fites B	X Georeferència (ETRS89) Y
<input checked="" type="checkbox"/> Ocupa DPMT	m ²		M-36 M-37	347002,0 4548128,2
<input type="checkbox"/> Ocupa ZSP	m ²			

☐ Té ubicació alternativa ☐ Zona Portuària

Descripció / Observacions

2 Instal·lacions	Unitats	Superfície m ²	Inici	Finalització
Terrassa (amb paviment de fusta)		10,00	01-04-17	01-11-17
Venda de gelats i begudes		20,00	01-04-17	01-11-17

Codi d'activitat	Activitat	Inici temporada	Fi temporada
GU - 5	Guingueta (restauració)	01-04-2017	01-11-2017

Superfície total	30,00 m ²	<input checked="" type="checkbox"/> Amb explotació comercial	A Fites B	X Georeferència (ETRS89) Y
<input checked="" type="checkbox"/> Ocupa DPMT	m ²		M-36 M-37	347002,0 4548128,2
<input type="checkbox"/> Ocupa ZSP	m ²			

☐ Té ubicació alternativa ☐ Zona Portuària

Descripció / Observacions

2 Instal·lacions	Unitats	Superfície m ²	Inici	Finalització
Venda de gelats i begudes		20,00	01-04-17	01-11-17
Terrassa (amb paviment de fusta)		10,00	01-04-17	01-11-17

Codi d'activitat	Activitat	Inici temporada	Fi temporada
GU - 6	Guingueta (restauració)	01-04-2017	01-11-2017

Superfície total	30,00 m ²	<input checked="" type="checkbox"/> Amb explotació comercial	A Fites B	X Georeferència (ETRS89) Y
<input checked="" type="checkbox"/> Ocupa DPMT	m ²		M-36 M-37	347002,0 4548128,2
<input type="checkbox"/> Ocupa ZSP	m ²			

☐ Té ubicació alternativa ☐ Zona Portuària

Descripció / Observacions

2 Instal·lacions	Unitats	Superfície m ²	Inici	Finalització
Venda de gelats i begudes		20,00	01-04-17	01-11-17
Terrassa (amb paviment de fusta)		10,00	01-04-17	01-11-17

Fitxes d'activitats**Vila-seca****Any 2017****Platja o paratge** on es volen portar a terme les activitats i ocupacions que es relacionen**43171RAC Platja del Racó****Dades de l'activitat que s'hi vol fer i de l'espai que es vol ocupar**

Codi d'activitat	Activitat	Inici temporada	Fi temporada
GU - 7	Guingueta (restauració)	01-04-2017	01-11-2017

Superfície total	30,00 m ²	<input checked="" type="checkbox"/> Amb explotació comercial	A Fites B XXIII XXIV	X Georeferència (ETRS89) Y 347002,0 4548128,2
<input type="checkbox"/> Ocupa DPMT	m ²	Descripció / Observacions		
<input checked="" type="checkbox"/> Ocupa ZSP	m ²			
<input type="checkbox"/> Té ubicació alternativa <input type="checkbox"/> Zona Portuària				

2 Instal·lacions	Unitats	Superfície m ²	Inici	Finalització
Venda de gelats i begudes		20,00	01-04-17	01-11-17
Terrassa (amb paviment de fusta)		10,00	01-04-17	01-11-17

Codi d'activitat	Activitat	Inici temporada	Fi temporada
LV - 2	Lloguer d'embarcacions sense motor	01-04-2017	01-11-2017

Superfície total	75,00 m ²	<input checked="" type="checkbox"/> Amb explotació comercial	A Fites B M-34 M-35	X Georeferència (ETRS89) Y 347002,0 4548128,2
<input checked="" type="checkbox"/> Ocupa DPMT	m ²	Descripció / Observacions		
<input type="checkbox"/> Ocupa ZSP	m ²			
<input type="checkbox"/> Té ubicació alternativa <input type="checkbox"/> Zona Portuària		15 unitats		

1 Instal·lacions	Unitats	Superfície m ²	Inici	Finalització
Patins	15		01-04-17	01-11-17

Codi d'activitat	Activitat	Inici temporada	Fi temporada
PS - 1	Papereres	01-04-2017	01-11-2017

Superfície total	m ²	<input type="checkbox"/> Amb explotació comercial	A Fites B M-0 M-31	X Georeferència (ETRS89) Y 347002,0 4548128,2
<input checked="" type="checkbox"/> Ocupa DPMT	m ²	Descripció / Observacions		
<input type="checkbox"/> Ocupa ZSP	m ²			
<input type="checkbox"/> Té ubicació alternativa <input type="checkbox"/> Zona Portuària				

1 Instal·lacions	Unitats	Superfície m ²	Inici	Finalització
Papereres	6		01-04-17	01-11-17

Codi d'activitat	Activitat	Inici temporada	Fi temporada
PS - 2	Papereres	01-04-2017	01-11-2017

Superfície total	m ²	<input type="checkbox"/> Amb explotació comercial	A Fites B M-31 XLIV	X Georeferència (ETRS89) Y 347002,0 4548128,2
<input checked="" type="checkbox"/> Ocupa DPMT	m ²	Descripció / Observacions		
<input type="checkbox"/> Ocupa ZSP	m ²			
<input type="checkbox"/> Té ubicació alternativa <input type="checkbox"/> Zona Portuària				

1 Instal·lacions	Unitats	Superfície m ²	Inici	Finalització
Papereres	60		01-04-17	01-11-17

Fitxes d'activitats**Vila-seca****Any 2017**

Platja o paratge on es volen portar a terme les activitats i ocupacions que es relacionen

43171RAC Platja del Racó**Dades de l'activitat que s'hi vol fer i de l'espai que es vol ocupar**

Codi d'activitat	Activitat	Inici temporada	Fi temporada
RA - 1	Rampa d'accés per persones amb mobilitat reduïda	01-04-2017	01-11-2017
Superfície total	<input type="checkbox"/> Amb explotació comercial	A Fites B	X Georeferència (ETRS89) Y
<input type="checkbox"/> Ocupa DPMT		M-32 XLIII	347002,0 4548128,2
<input checked="" type="checkbox"/> Ocupa ZSP	Descripció / Observacions		
<input type="checkbox"/> Té ubicació alternativa <input type="checkbox"/> Zona Portuària			
1 Instal·lacions	Unitats	Superfície m²	Inici Finalització
Passeres	8		01-04-17 01-11-17

Codi d'activitat	Activitat	Inici temporada	Fi temporada
TN - 1	Tendals	01-04-2017	01-11-2017
Superfície total	<input checked="" type="checkbox"/> Amb explotació comercial	A Fites B	X Georeferència (ETRS89) Y
<input checked="" type="checkbox"/> Ocupa DPMT		M-31 M-32	347002,0 4548128,2
<input type="checkbox"/> Ocupa ZSP	Descripció / Observacions		
<input type="checkbox"/> Té ubicació alternativa <input type="checkbox"/> Zona Portuària			
	30 unitats		

Codi d'activitat	Activitat	Inici temporada	Fi temporada
TN - 2	Tendals	01-04-2017	01-11-2017
Superfície total	<input checked="" type="checkbox"/> Amb explotació comercial	A Fites B	X Georeferència (ETRS89) Y
<input checked="" type="checkbox"/> Ocupa DPMT		M-32 M-34	347002,0 4548128,2
<input type="checkbox"/> Ocupa ZSP	Descripció / Observacions		
<input type="checkbox"/> Té ubicació alternativa <input type="checkbox"/> Zona Portuària			
1 Instal·lacions	Unitats	Superfície m²	Inici Finalització
Tendals	30	180,00	01-04-17 01-11-17

Codi d'activitat	Activitat	Inici temporada	Fi temporada
TN - 3	Tendals	01-04-2017	01-11-2017
Superfície total	<input checked="" type="checkbox"/> Amb explotació comercial	A Fites B	X Georeferència (ETRS89) Y
<input checked="" type="checkbox"/> Ocupa DPMT		M-34 M-36	347002,0 4548128,2
<input type="checkbox"/> Ocupa ZSP	Descripció / Observacions		
<input type="checkbox"/> Té ubicació alternativa <input type="checkbox"/> Zona Portuària			
1 Instal·lacions	Unitats	Superfície m²	Inici Finalització
Tendals	30	180,00	01-04-17 01-11-17

Fitxes d'activitats**Vila-seca****Any 2017**

Platja o paratge on es volen portar a terme les activitats i ocupacions que es relacionen

43171RAC Platja del Racó**Dades de l'activitat que s'hi vol fer i de l'espai que es vol ocupar**

Codi d'activitat	Activitat	Inici temporada	Fi temporada
TN - 4	Tendals	01-04-2017	01-11-2017

Superfície total	180,00 m ²	<input checked="" type="checkbox"/> Amb explotació comercial	A Fites B	X Georeferència (ETRS89) Y
<input checked="" type="checkbox"/> Ocupa DPMT	m ²		M-35 M-37	347002,0 4548128,2
<input type="checkbox"/> Ocupa ZSP	m ²			
<input type="checkbox"/> Té ubicació alternativa <input type="checkbox"/> Zona Portuària		Descripció / Observacions 30 unitats		

1 Instal·lacions	Unitats	Superfície m ²	Inici	Finalització
Tendals	30	180,00	01-04-17	01-11-17

Codi d'activitat	Activitat	Inici temporada	Fi temporada
TN - 5	Tendals	01-04-2017	01-11-2017

Superfície total	180,00 m ²	<input checked="" type="checkbox"/> Amb explotació comercial	A Fites B	X Georeferència (ETRS89) Y
<input checked="" type="checkbox"/> Ocupa DPMT	m ²		M-36 M-37	347002,0 4548128,2
<input type="checkbox"/> Ocupa ZSP	m ²			
<input type="checkbox"/> Té ubicació alternativa <input type="checkbox"/> Zona Portuària		Descripció / Observacions 30 unitats		

1 Instal·lacions	Unitats	Superfície m ²	Inici	Finalització
Tendals	30	180,00	01-04-17	01-11-17

Codi d'activitat	Activitat	Inici temporada	Fi temporada
TN - 6	Tendals	01-04-2017	01-11-2017

Superfície total	180,00 m ²	<input checked="" type="checkbox"/> Amb explotació comercial	A Fites B	X Georeferència (ETRS89) Y
<input checked="" type="checkbox"/> Ocupa DPMT	m ²		M-36 XX	347002,0 4548128,2
<input type="checkbox"/> Ocupa ZSP	m ²			
<input type="checkbox"/> Té ubicació alternativa <input type="checkbox"/> Zona Portuària		Descripció / Observacions 30 unitats		

1 Instal·lacions	Unitats	Superfície m ²	Inici	Finalització
Tendals	30	180,00	01-04-17	01-11-17

Codi d'activitat	Activitat	Inici temporada	Fi temporada
TN - 7	Tendals	01-04-2017	01-11-2017

Superfície total	120,00 m ²	<input checked="" type="checkbox"/> Amb explotació comercial	A Fites B	X Georeferència (ETRS89) Y
<input checked="" type="checkbox"/> Ocupa DPMT	m ²		XXIII XXIV	347002,0 4548128,2
<input type="checkbox"/> Ocupa ZSP	m ²			
<input type="checkbox"/> Té ubicació alternativa <input type="checkbox"/> Zona Portuària		Descripció / Observacions 20 unitats		

1 Instal·lacions	Unitats	Superfície m ²	Inici	Finalització
Tendals	20	120,00	01-04-17	01-11-17

Fitxes d'activitats**Vila-seca****Any 2017****Platja o paratge** on es volen portar a terme les activitats i ocupacions que es relacionen**43171RAC** **Platja del Racó****Dades de l'activitat que s'hi vol fer i de l'espai que es vol ocupar**

Codi d'activitat	Activitat	Inici temporada	Fi temporada
TO - 1	Torre de vigilància	01-04-2017	01-11-2017

Superfície total m²

☒ Ocupa DPMT m²

☐ Ocupa ZSP m²

☐ Té ubicació alternativa ☐ Zona Portuària

☐ Amb explotació comercial

A Fites B

M-32 M-33

Descripció / Observacions

X Georeferència (ETRS89) Y

347002,0 4548128,2

1 Instal·lacions	Unitats	Superfície m ²	Inici	Finalització
Torre de vigilància			01-04-17	01-11-17

Codi d'activitat	Activitat	Inici temporada	Fi temporada
TO - 2	Torre de vigilància	01-04-2017	01-11-2017

Superfície total m²

☒ Ocupa DPMT m²

☐ Ocupa ZSP m²

☐ Té ubicació alternativa ☐ Zona Portuària

☐ Amb explotació comercial

A Fites B

XXIII XXIV

Descripció / Observacions

X Georeferència (ETRS89) Y

347002,0 4548128,2

1 Instal·lacions	Unitats	Superfície m ²	Inici	Finalització
Torre de vigilància			01-04-17	01-11-17

Codi d'activitat	Activitat	Inici temporada	Fi temporada
WC - 1	Sanitaris	01-04-2017	01-11-2017

Superfície total **4,00** m²

☒ Ocupa DPMT m²

☐ Ocupa ZSP m²

☐ Té ubicació alternativa ☐ Zona Portuària

☐ Amb explotació comercial

A Fites B

M-34 XXX

Descripció / Observacions

Normal

X Georeferència (ETRS89) Y

347002,0 4548128,2

1 Instal·lacions	Unitats	Superfície m ²	Inici	Finalització
Sanitaris amb dipòsit químic	3		01-04-17	01-11-17

Codi d'activitat	Activitat	Inici temporada	Fi temporada
WC - 2	Sanitaris	01-04-2017	01-11-2017

Superfície total **4,00** m²

☒ Ocupa DPMT m²

☐ Ocupa ZSP m²

☐ Té ubicació alternativa ☐ Zona Portuària

☐ Amb explotació comercial

A Fites B

XXI XXX

Descripció / Observacions

Normal

X Georeferència (ETRS89) Y

347002,0 4548128,2

1 Instal·lacions	Unitats	Superfície m ²	Inici	Finalització
Sanitaris amb dipòsit químic	4		01-04-17	01-11-17

Fitxes d'activitats**Vila-seca****Any 2017****Platja o paratge** on es volen portar a terme les activitats i ocupacions que es relacionen**43171RAC Platja del Racó****Dades de l'activitat que s'hi vol fer i de l'espai que es vol ocupar**

Codi d'activitat	Activitat	Inici temporada	Fi temporada
WC - 3	Sanitaris	01-04-2017	01-11-2017

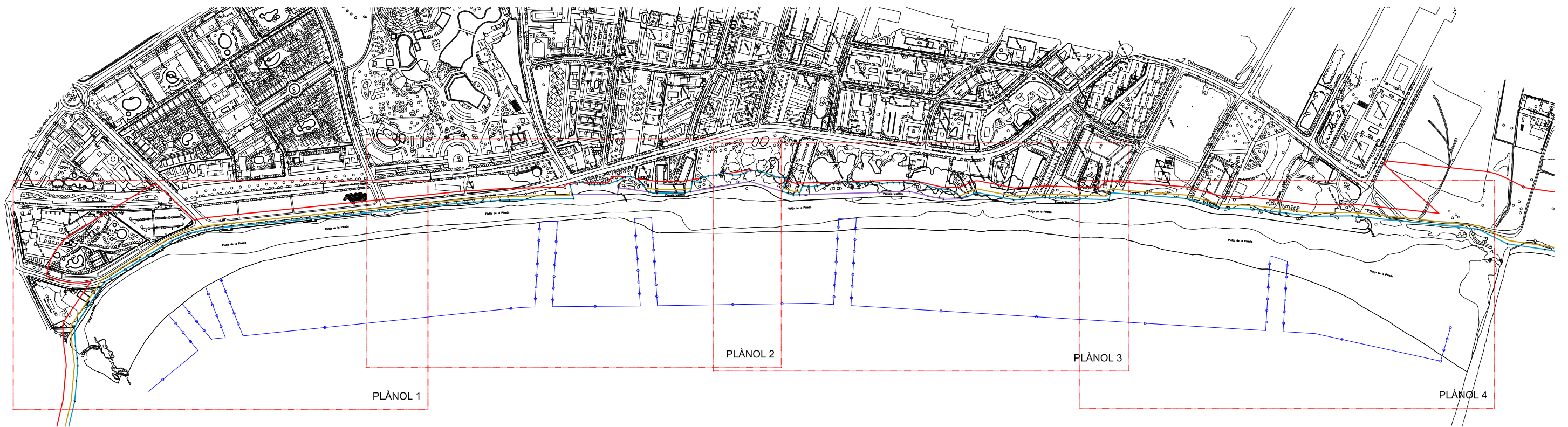
Superfície total	4,00 m ²	<input type="checkbox"/> Amb explotació comercial	A Fites B	X Georeferència (ETRS89) Y
<input checked="" type="checkbox"/> Ocupa DPMT			XXI XLII	347002,0 4548128,2
<input type="checkbox"/> Ocupa ZSP		Descripció / Observacions		
		WC adaptat vinculat al Club infantil		

☐ Té ubicació alternativa
 ☐ Zona Portuària

1 Instal·lacions	Unitats	Superfície m ²	Inici	Finalització
Sanitaris amb dipòsit químic	4		01-04-17	01-11-17

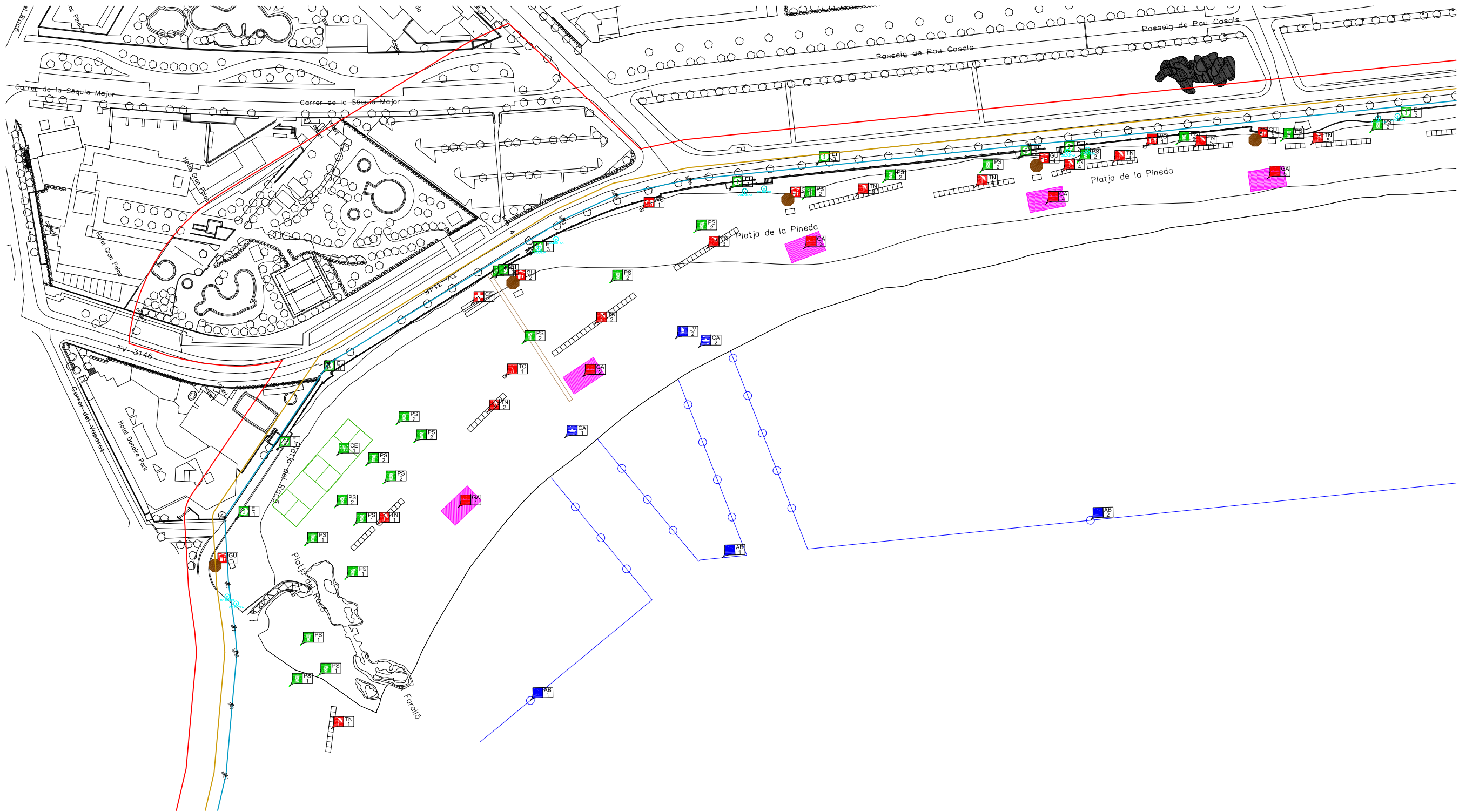
AJUNTAMENT DE VILA-SECA
PLA D'USOS DE LES PLATGES
(SERVEIS TEMPORALS ANY 2017-2021)

PLÀNOLS



Plànol guia de la platja	
PLATJA DEL RACÓ, PLATJA DE LA PINEDA	
Ajuntament de VILA-SECA	
PLA DE DISTRIBUCIÓ D'USOS I SERVEIS DE	
TEMPORADA DE LES PLATGES 2017-2021	
E 1/5.000	
0	250 m





LLEENDA: ACTIVITATS	
Activitats amb explotació comercial	
	Guingueta
	Tendals
	Gandules
	Lloguer d'embarcadors sense motor
	Lloguer d'embarcadors amb motor
	Camp de boles
	Zona d'avarada
	Escola nàutica
	Zona d'esbarjo
	Pantalà flotant
	Parc Aquàtic
	Altres explotacions comercials
Activitats sense explotació comercial	
	Caseta de salvament
	Torre de vigilància
	Dutes
	Papereres
	Sanitaris
	Canal d'entrada i sortida d'embarcadors
	Abaïssament
	Element informatiu
	Rampa d'accés per persones amb mobilitat reduïda
	Camp d'esports
	Zona d'esbarjo no comercial
	Altres ocupacions no comercials
Ubicació alternativa de l'activitat	
	Ubicació alternativa

Plànol d'ordenació de la platja

Platja del Racó

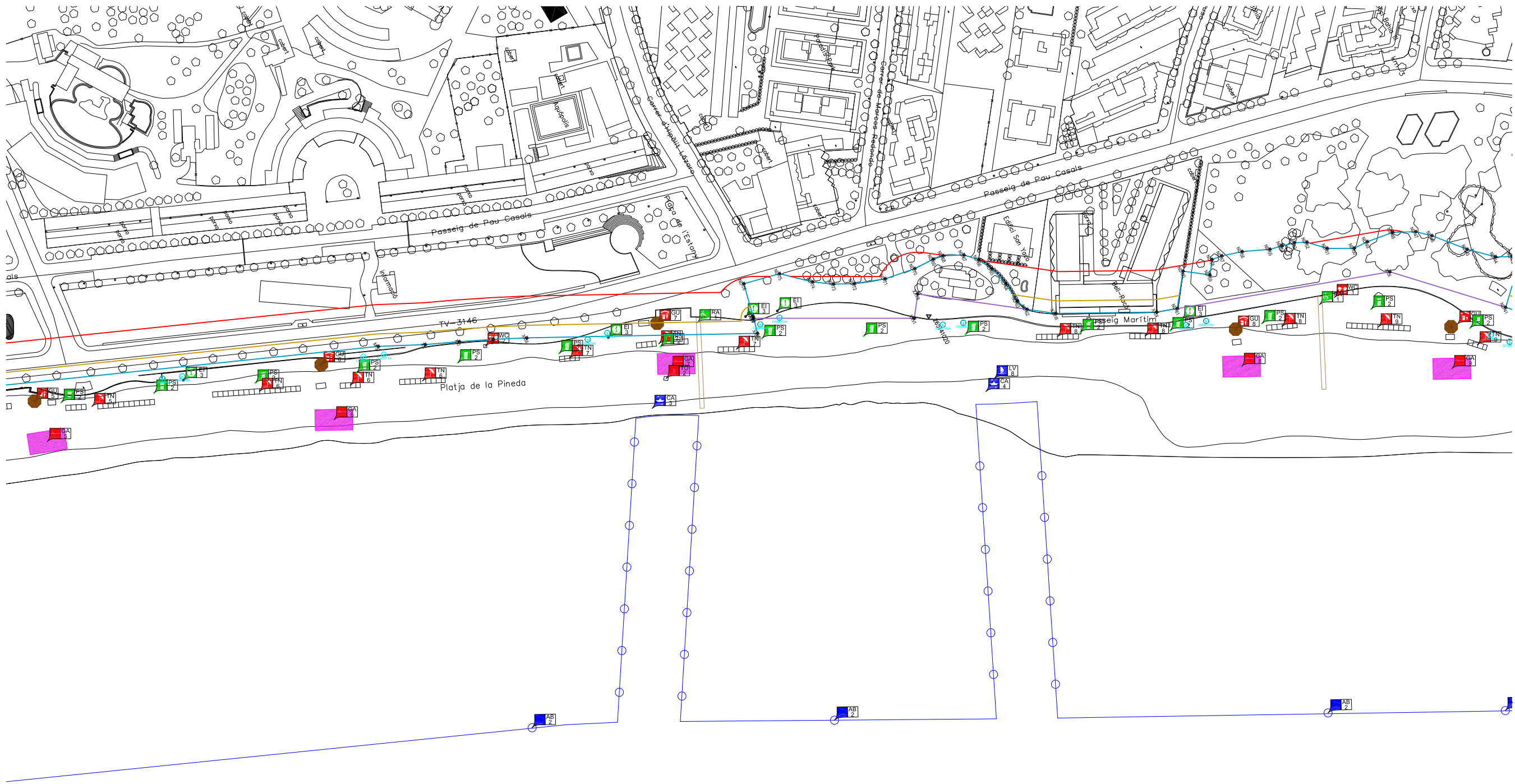
Ajuntament de Vilà-seca

PLA DE DISTRIBUCIÓ D'USOS I SERVEIS DE TEMPORADA DE LES PLATGES 2017-2021

PLANOL 1

E 1/1.000

0 50 m



LLEENDA: ACTIVITATS

Activitats amb explotació comercial

- GU Guingueta
- TN Tendals
- GA Gandules
- LV Lloguer d'embarcadors sense motor
- LM Lloguer d'embarcadors amb motor
- CB Camp de boles
- ZA Zona d'avarada
- EN Escola nàutica
- ZO Zona d'esbarjo
- PF Pantalà flotant
- PA Parc Aquàtic
- AO Altres explotacions comercials

Activitats sense explotació comercial

- CS Caseta de salvament
- TO Torre de vigilància
- DU Dutes
- PS Papereres
- MC Sanitaris
- CA Canal d'entrada i sortida d'embarcadors
- AB Abansament
- ET Element informatiu
- RA Rampa d'accés per persones amb mobilitat reduïda
- CE Camp d'esports
- ZN Zona d'esbarjo no comercial
- AN Altres ocupacions no comercials

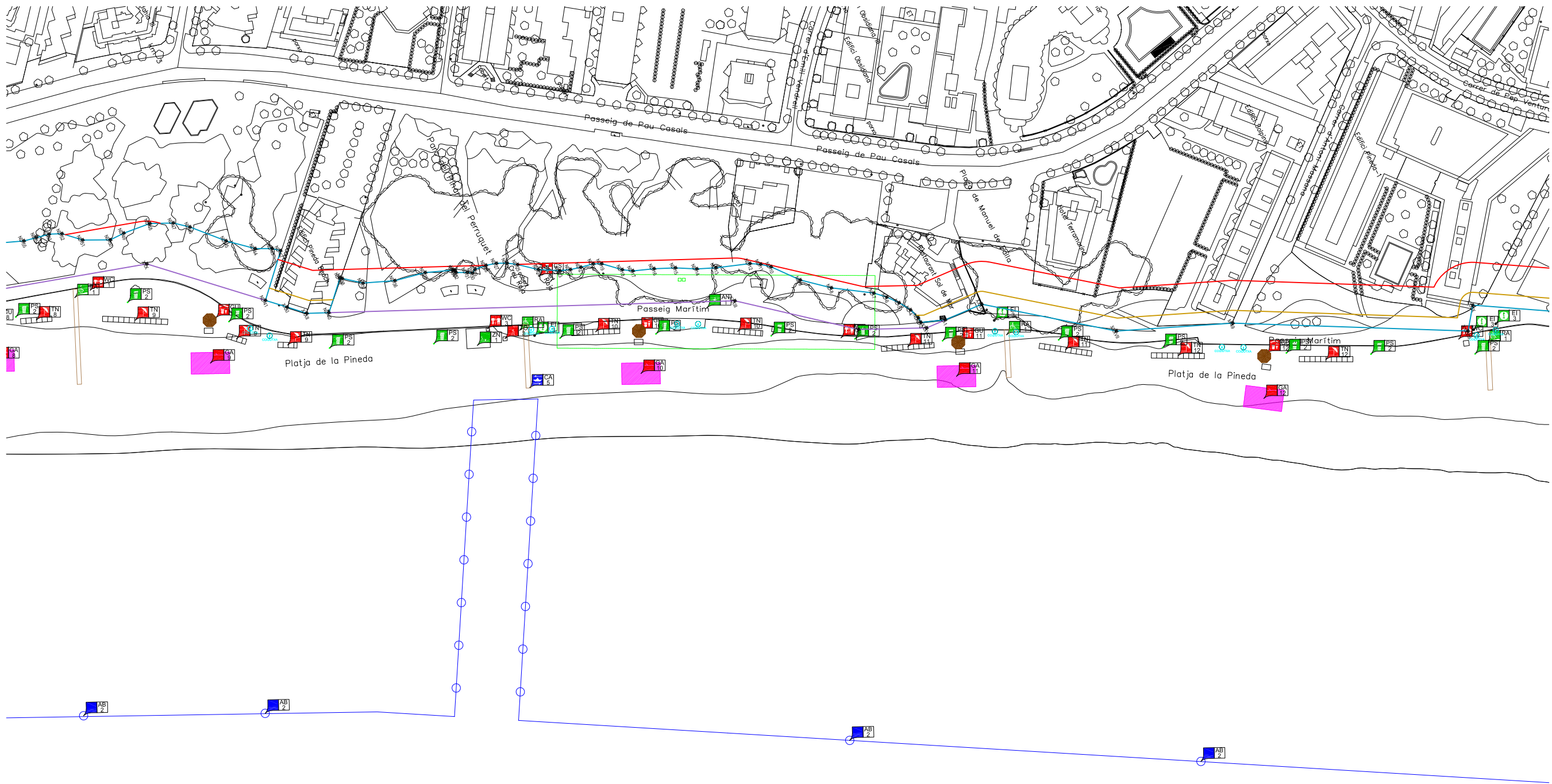
Ubicació alternativa de l'activitat

- UA Ubicació alternativa

Plànol d'ordenació de la platja **PLÀNOL 2**
Platja de la Pineda

Ajuntament de Vila-seca
PLA DE DISTRIBUCIÓ D'USOS I SERVEIS DE
TEMPORADA DE LES PLATGES 2017-2021

E 1/1.000
0 50 m



LLEENDA: ACTIVITATS

Activitats amb explotació comercial

- GU Guingueta
- TN Tendals
- GA Gandules
- LV Lloguer d'embarcadors sense motor
- UM Lloguer d'embarcadors amb motor
- CB Camp de boles
- ZA Zona d'avarada
- EN Escola nàutica
- ZO Zona d'esbarjo
- PF Pantalà flotant
- PA Parc Aquàtic
- AC Altres explotacions comercials

Activitats sense explotació comercial

- CS Caseta de salvament
- TO Torre de vigilància
- DU Dutes
- PS Papereres
- MC Sanitaris
- CA Canal d'entrada i sortida d'embarcadors
- AB Abastament
- ET Element informatiu
- RA Rampa d'accés per persones amb mobilitat reduïda
- CE Camp d'esports
- ZN Zona d'esbarjo no comercial
- AN Altres ocupacions no comercials

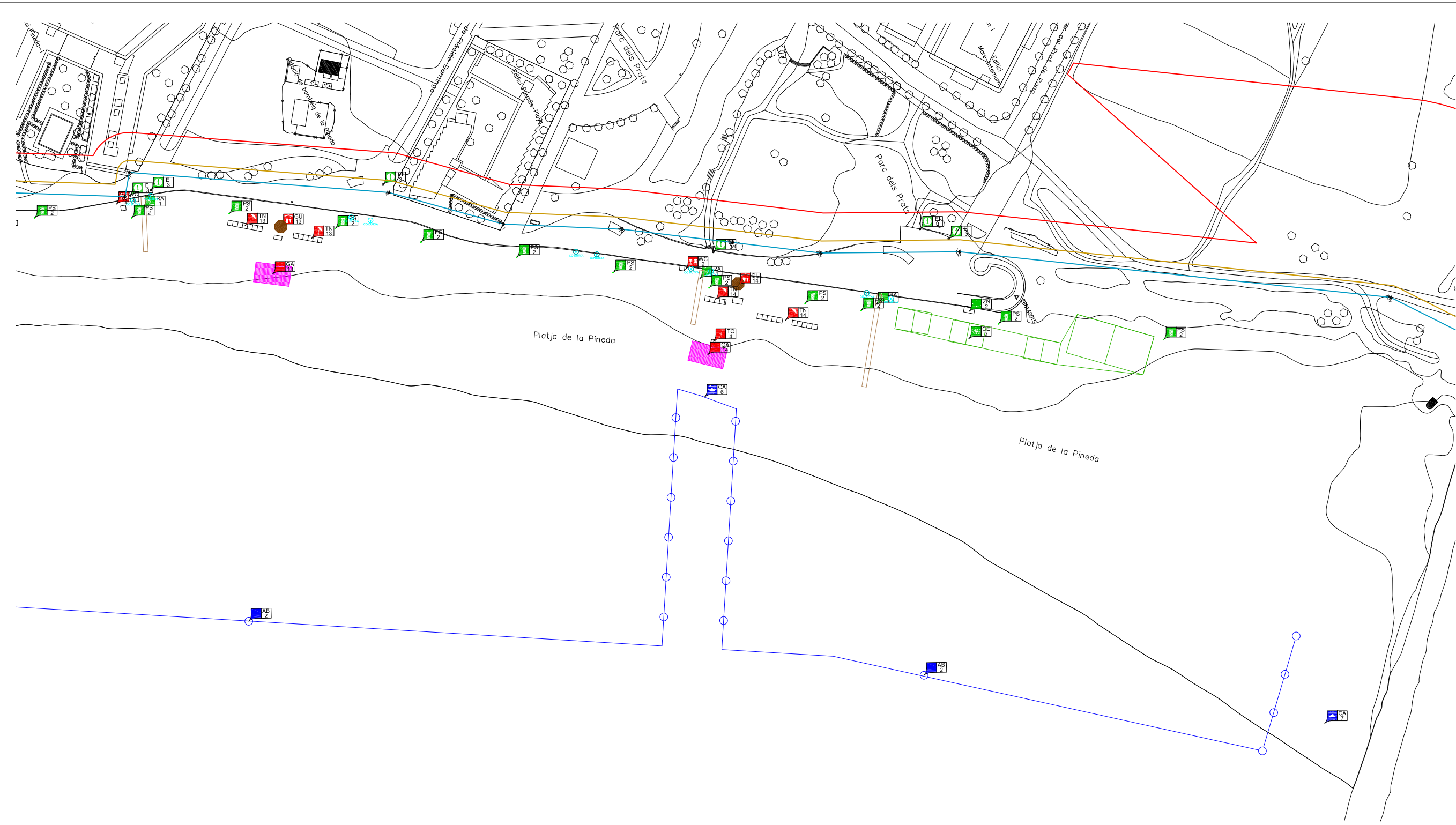
Ubicació alternativa de l'activitat

- UA Ubicació alternativa

Plànol d'ordenació de la platja **PLÀNOL 3**
Platja de la Pineda

Ajuntament de Vilaseca
PLA DE DISTRIBUCIÓ D'USOS I SERVEIS DE
TEMPORADA DE LES PLATGES 2017-2021

E 1/1.000
0 50 m



LLEENDA: ACTIVITATS

Activitats amb explotació comercial

- GU Guingueta
- IN Tendals
- GA Gandules
- LV Lloguer d'embarcadors sense motor
- UM Lloguer d'embarcadors amb motor
- CB Camp de boles
- ZA Zona d'avarada
- EN Escola nàutica
- ZO Zona d'esbarjo
- PF Pantalà flotant
- PA Parc Aquàtic
- AC Altres explotacions comercials

Activitats sense explotació comercial

- CS Caseta de salvament
- TO Torre de vigilància
- DU Dutes
- PS Papereres
- MC Sanitaris
- CA Canal d'entrada i sortida d'embarcadors
- AB Abaïssament
- EI Element informatiu
- RA Rampa d'accés per persones amb mobilitat reduïda
- CE Camp d'esports
- ZN Zona d'esbarjo no comercial
- AN Altres ocupacions no comercials

Ubicació alternativa de l'activitat

- UA Ubicació alternativa

Plànol d'ordenació de la platja **PLÀNOL 4**
Platja de la Pineda

Ajuntament de Vilaseca
PLA DE DISTRIBUCIÓ D'USOS I SERVEIS DE
TEMPORADA DE LES PLATGES 2017-2021

E 1/1.000
0 50 m