

DOCUMENT 7. CARTOGRAFIA

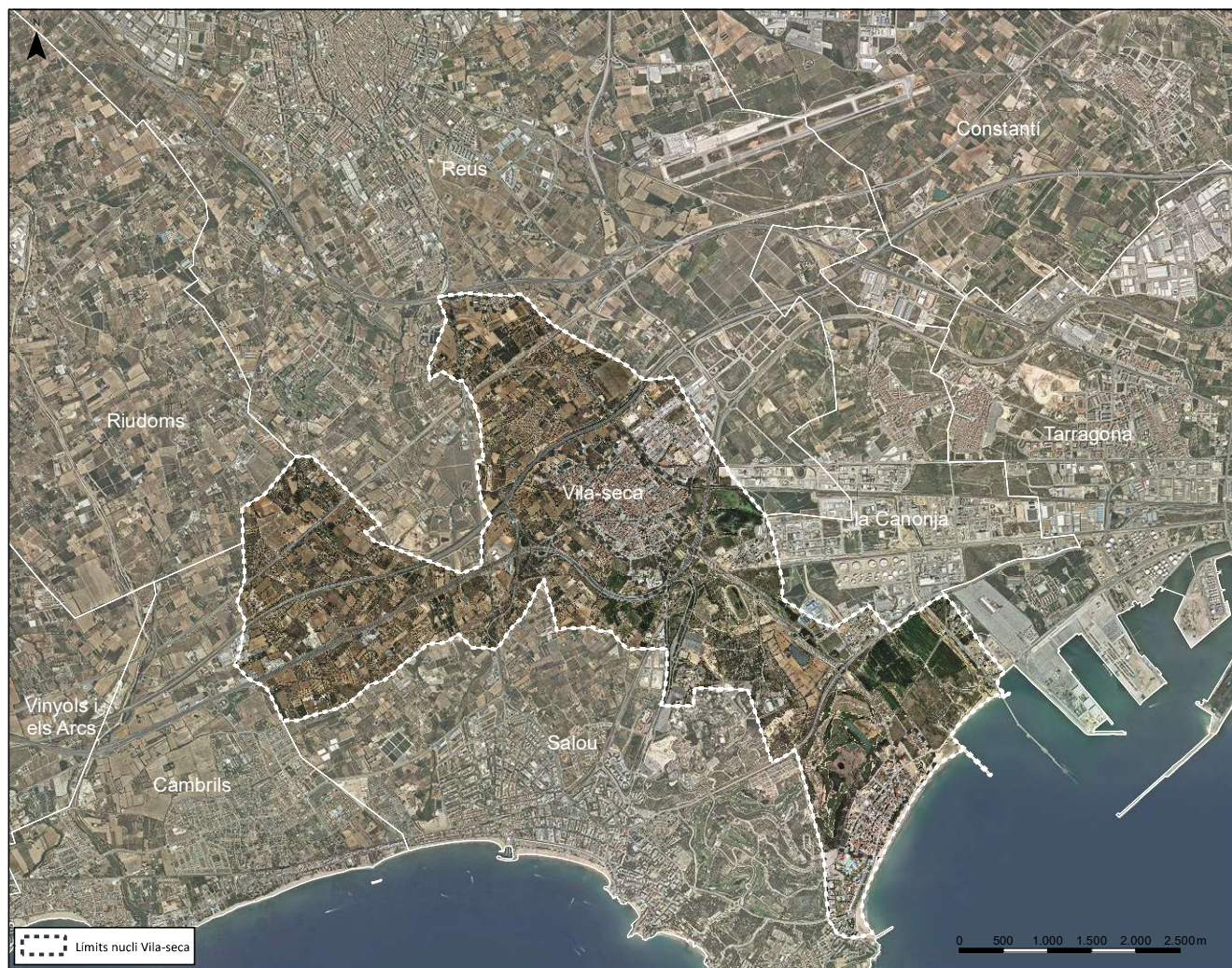
1 Emplaçament Vila-seca (Municipi)

- 1.1 Emplaçament Vila-seca
- 1.2 Emplaçament la Pineda
- 1.3 La Plana

2 Risc

- 2.1 Risc Territorial (Pública Concurrencia)
- 2.2 Riscos especials
 - 2.2.1 INUNCAT
 - 2.2.2 NEUCAT
 - 2.2.3 SISMICAT
 - 2.2.4 PLASEQCAT
 - 2.2.5 TRANSCAT
 - 2.2.6 CAMCAT
 - 2.2.7 RADCAT
 - 2.2.8 AEROCAT
 - 2.2.9 VENTCAT

3 Elements Vulnerables



C/ Santa Eulàlia 5-7-9, 3r
08012 Barcelona

Projecte



DUPROCIM VILA-SECA

Plànol

Emplaçament Vila-seca (Municipi)

Número de Plànol

1

Escala

1:40.000

Data

10/2018

La propietat

El tècnic



ms consultors

C/ Santa Eulàlia 5-7-9, 3r
08012 Barcelona

Projecte



DUPROCIM VILA-SECA

Plànol

Emplaçament Vila-seca

Número de Plànol

1.1

Escala

1:8.500

Data

10/2018

La propietat

El tècnic



C/ Santa Eulàlia 5-7-9, 3r
08012 Barcelona

Projecte



DUPROCIM VILA-SECA

Plànol

Emplaçament la Pineda

Número de Plànol

1.2

Escala

1:7.500

Data

10/2018

La propietat

El tècnic



C/ Santa Eulàlia 5-7-9, 3r
08012 Barcelona

Projecte



DUPROCIM VILA-SECA

Plànol

Perill per actes en zones
pública concurrència

Número de Plànol

2.1

Escala

1:35.500

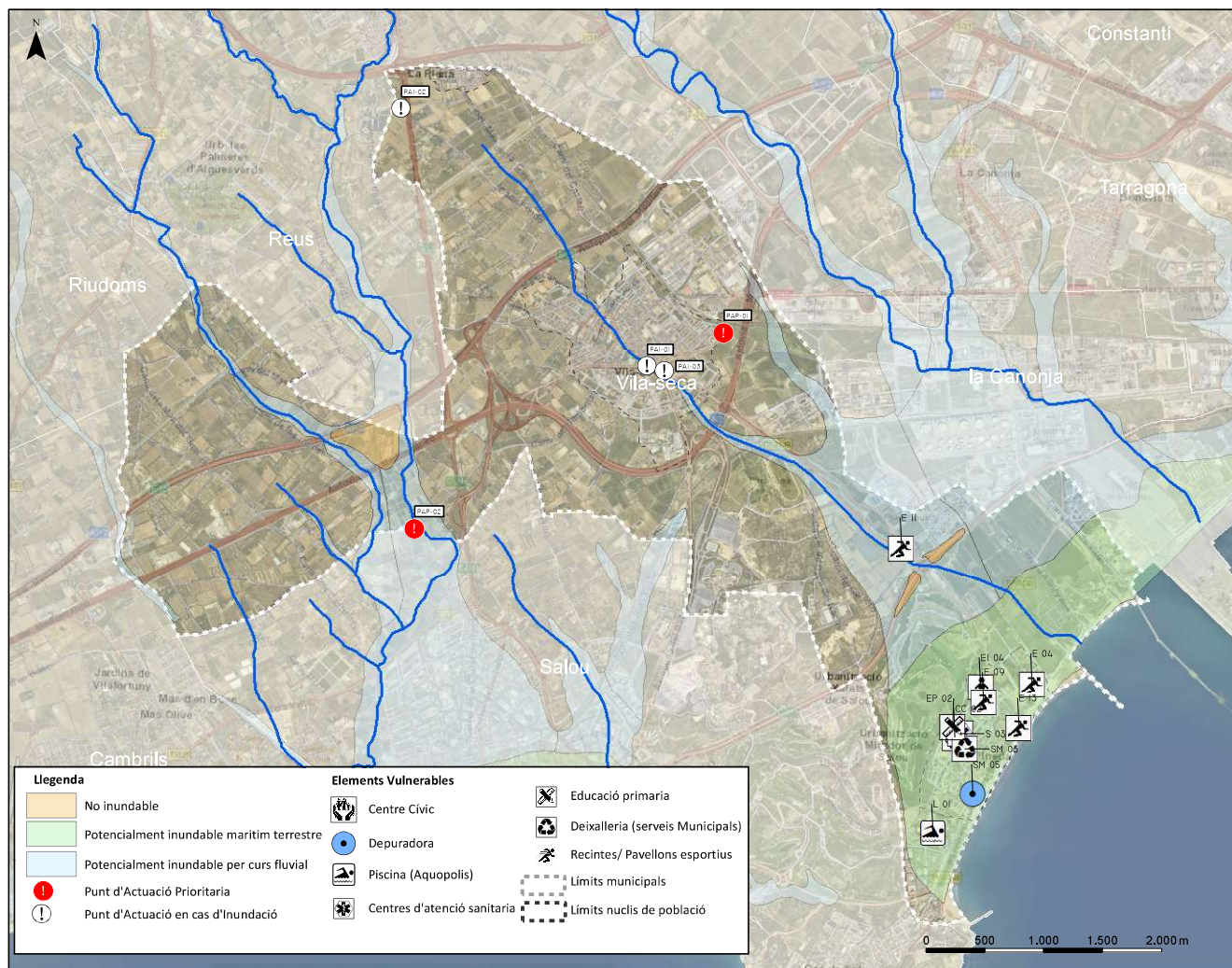
Data

10/2018

La propietat

El tècnic

0 500 1.000 1.500 2.000 m



ms consultors

C/ Santa Eulàlia 5-7-9, 3r
08012 Barcelona

Projecte



DUPROCIM VILA-SECA

Plànol

INUNCAT

Número de Plànol

2.2.1

Escala

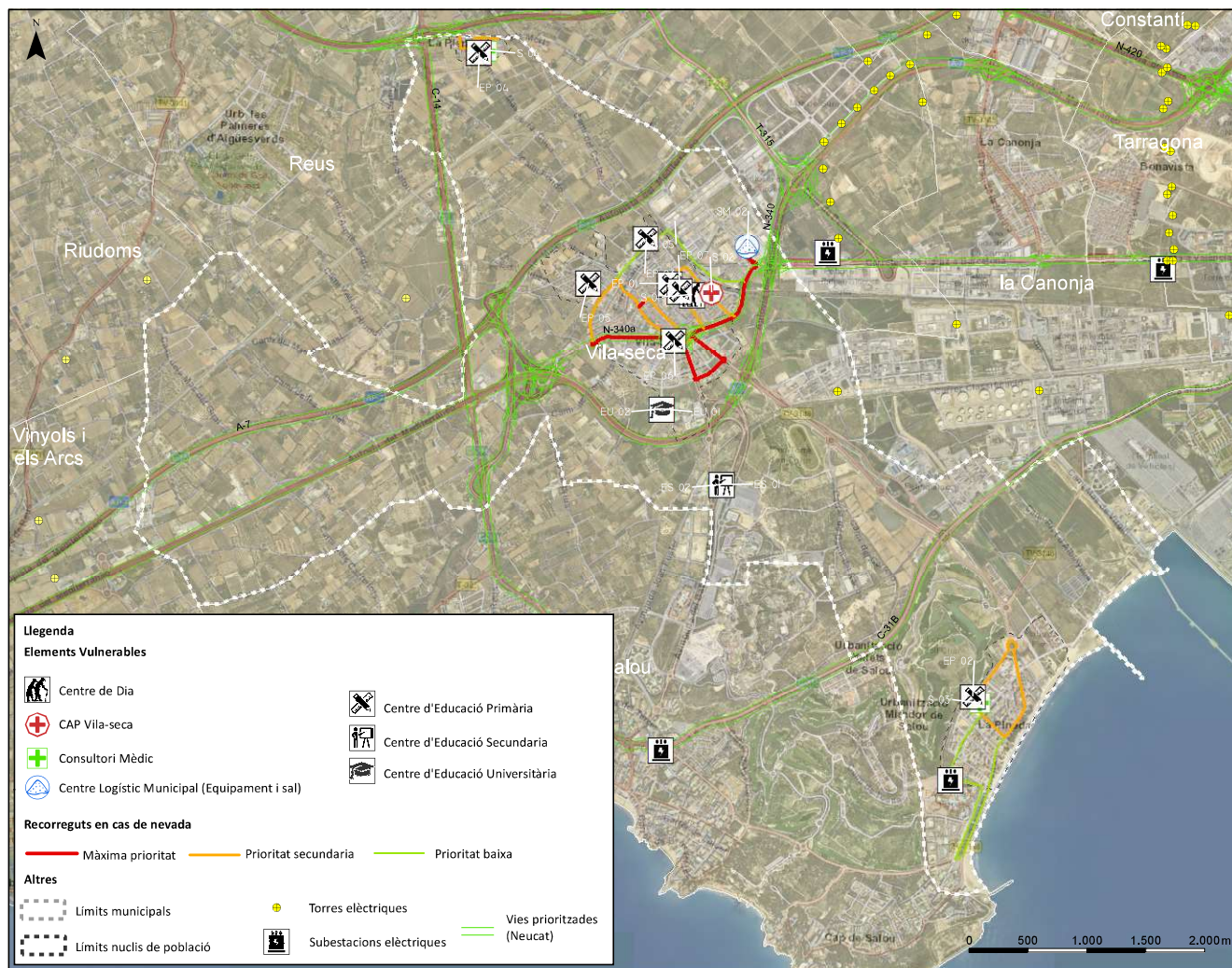
1:30.000

Data

10/2018

La propietat

El tècnic



ms consultors

C/ Santa Eulàlia 5-7-9, 3r
08012 Barcelona

Projecte



DUPROCI M VILA-SECA

Plànol

NEUCAT

Número de Plànol

2.2.2

Escala

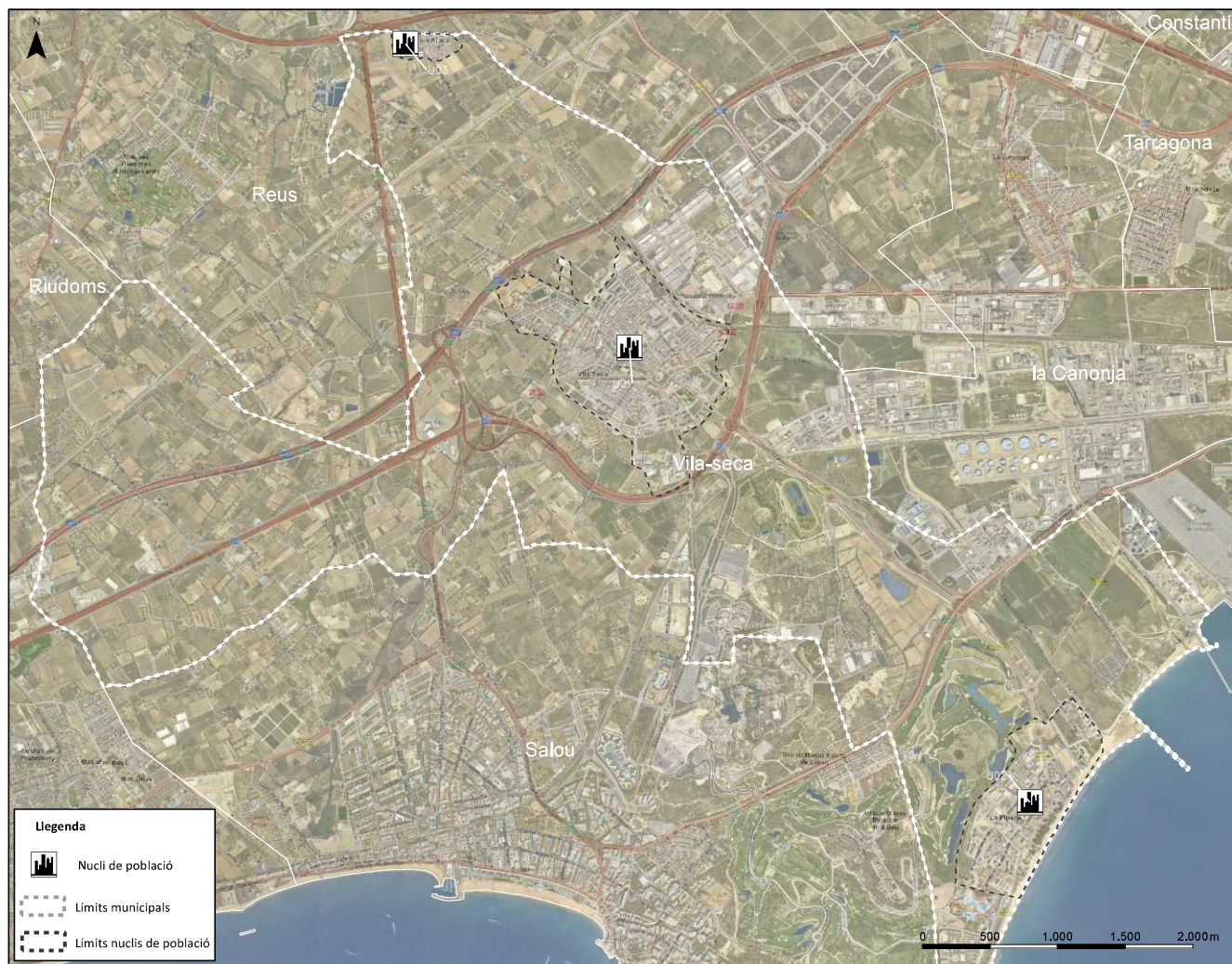
1:30.000

Data

10/2018

La propietat

El tècnic



ms consultors

C/ Santa Eulàlia 5-7-9, 3r
08012 Barcelona

Projecte



DUPROCIM VILA-SECA

Plànol

SISMICAT

Número de Plànol

2.2.3

Escala

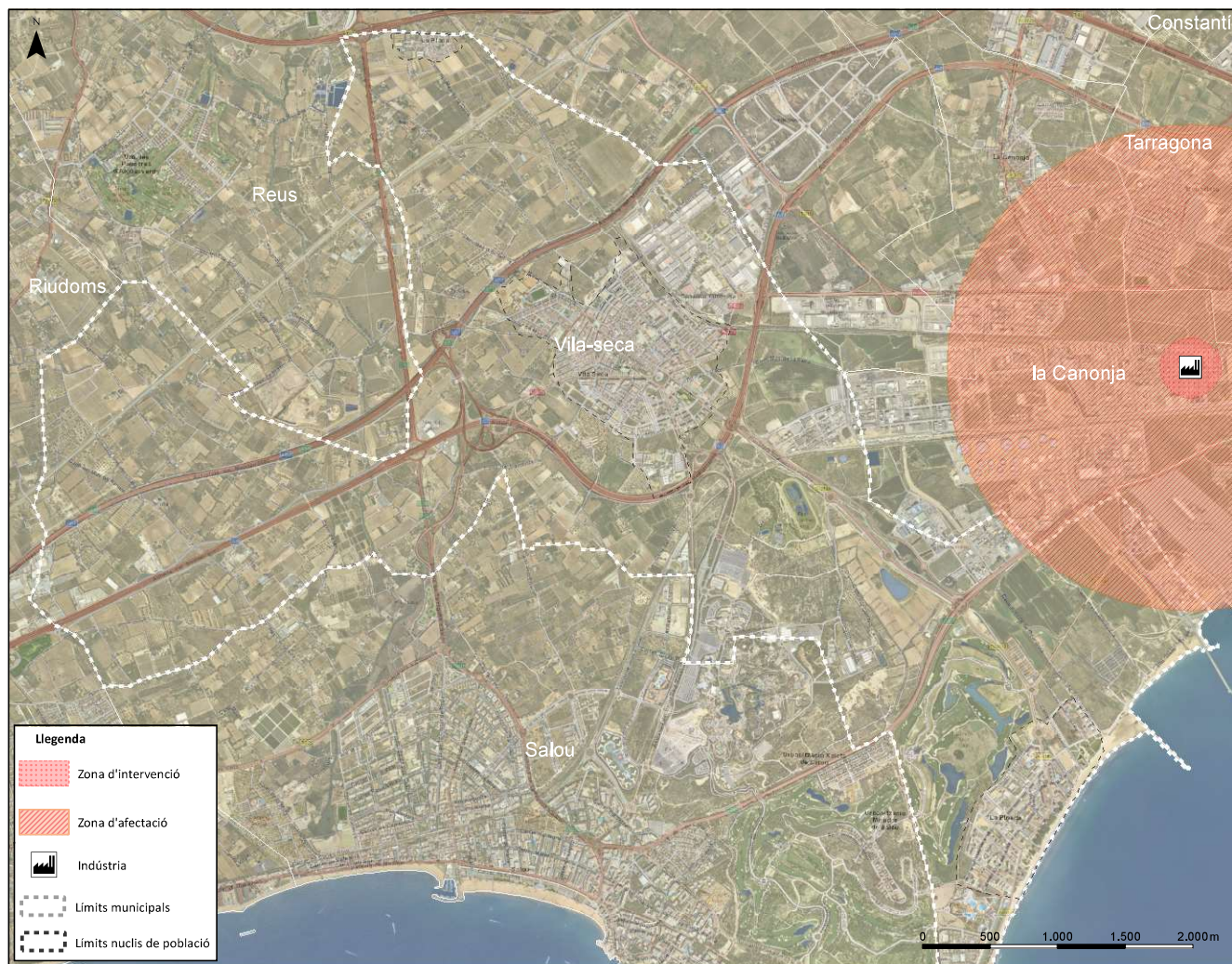
1:26.000

Data

10/2018

La propietat

El tècnic



ms consultors
C/ Santa Eulàlia 5-7-9, 3r
08012 Barcelona

Projecte
Ajuntament de Vila-seca
DUPROCIM VILA-SECA

Plànol
Número de Plànol

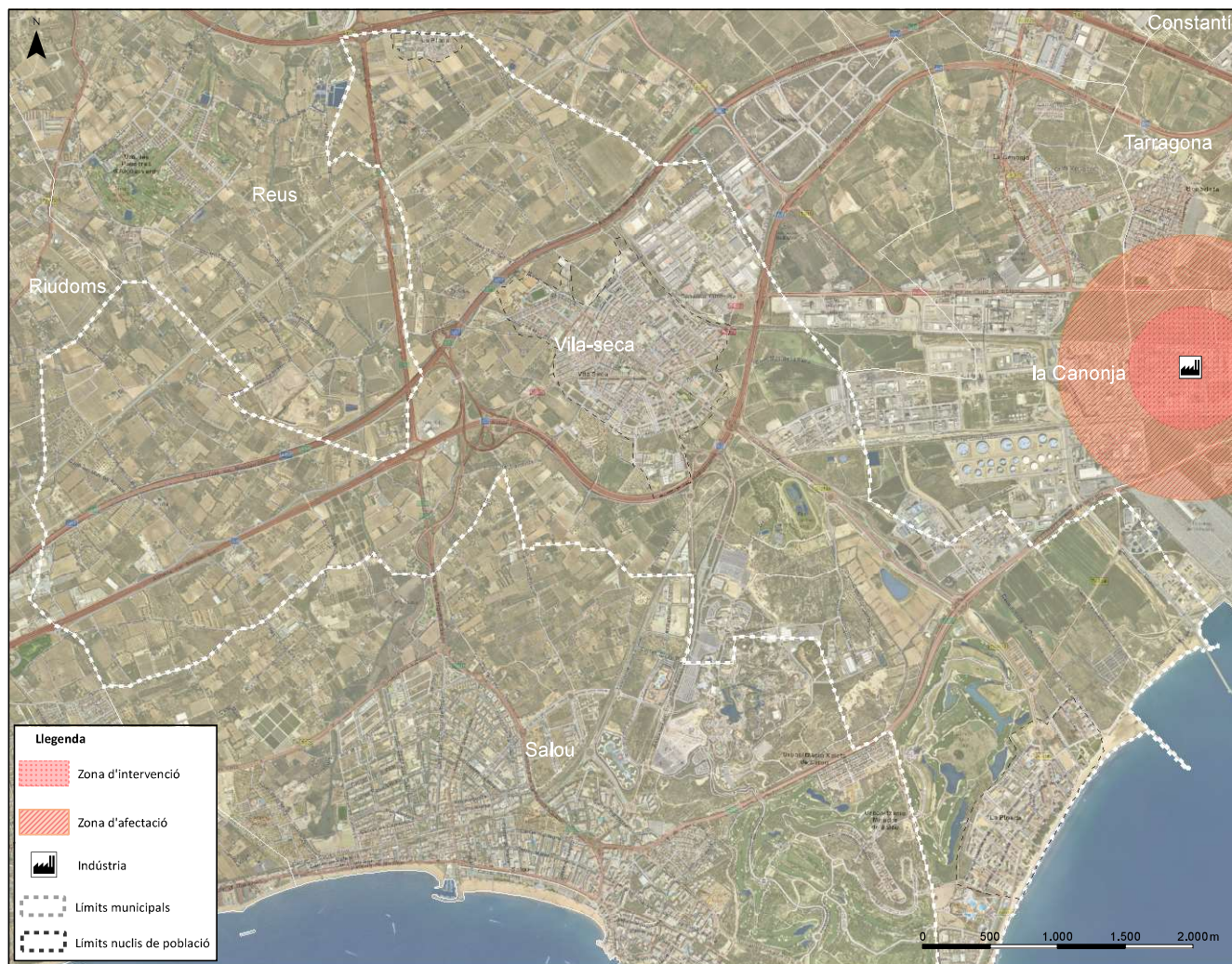
2.2.4.A1

Escala
1:26.000

Data
10/2018

La propietat

El tècnic



ms consultors

C/ Santa Eulàlia 5-7-9, 3r
08012 Barcelona

Projecte



DUPROCIM VILA-SECA

Plànol



Número de Plànol

2.2.4.A2

Escala

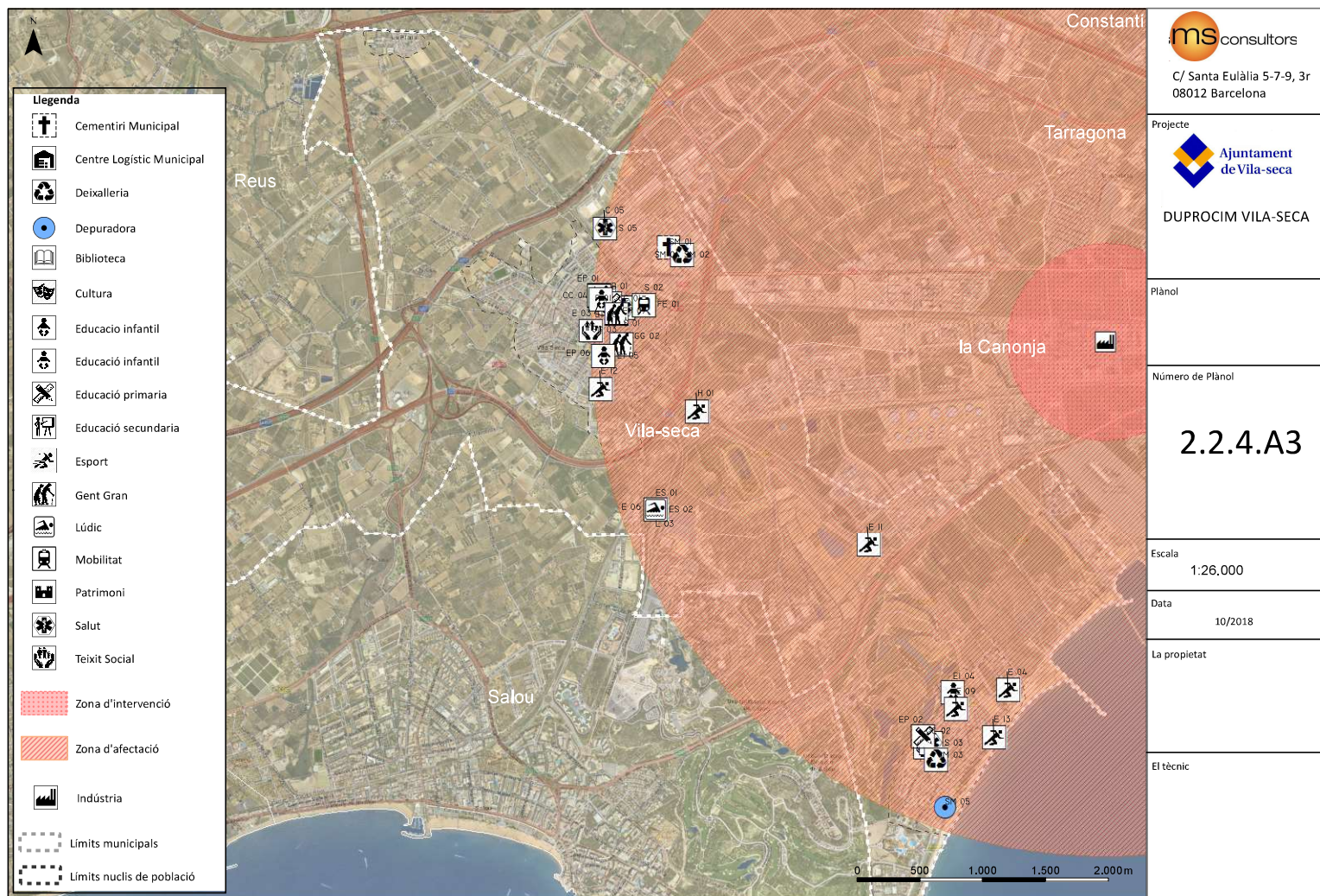
1:26.000

Data

10/2018

La propietat

El tècnic





ms consultors

C/ Santa Eulàlia 5-7-9, 3r
08012 Barcelona

Projecte



DUPROCIM VILA-SECA

Plànol

Número de Plànol

2.2.4.B1

Escala

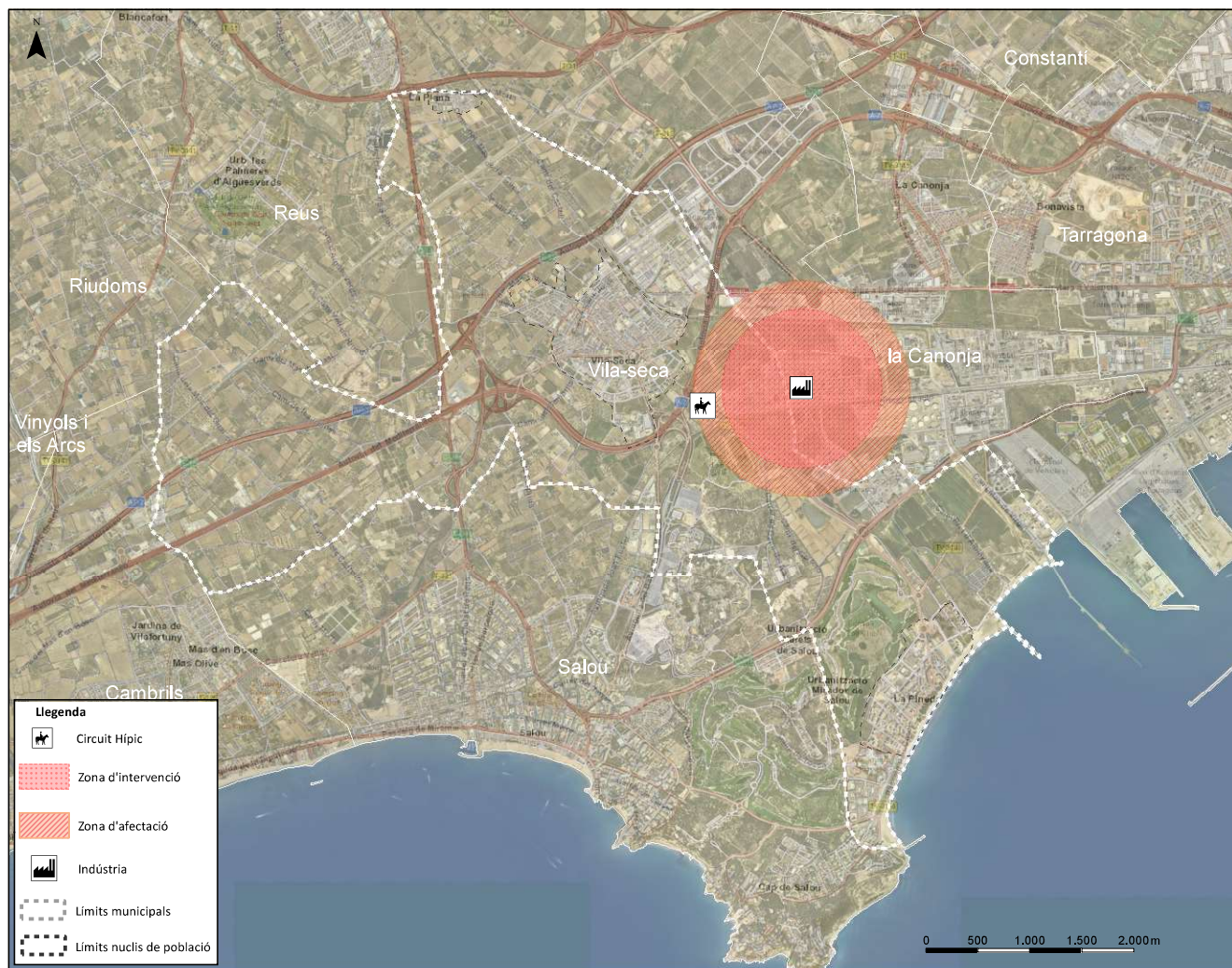
1:34.000

Data

10/2018

La propietat

El tècnic



ms consultors

C/ Santa Eulàlia 5-7-9, 3r
08012 Barcelona

Projecte



DUPROCIM VILA-SECA

Plànol

Número de Plànol

2.2.4.B2

Escala

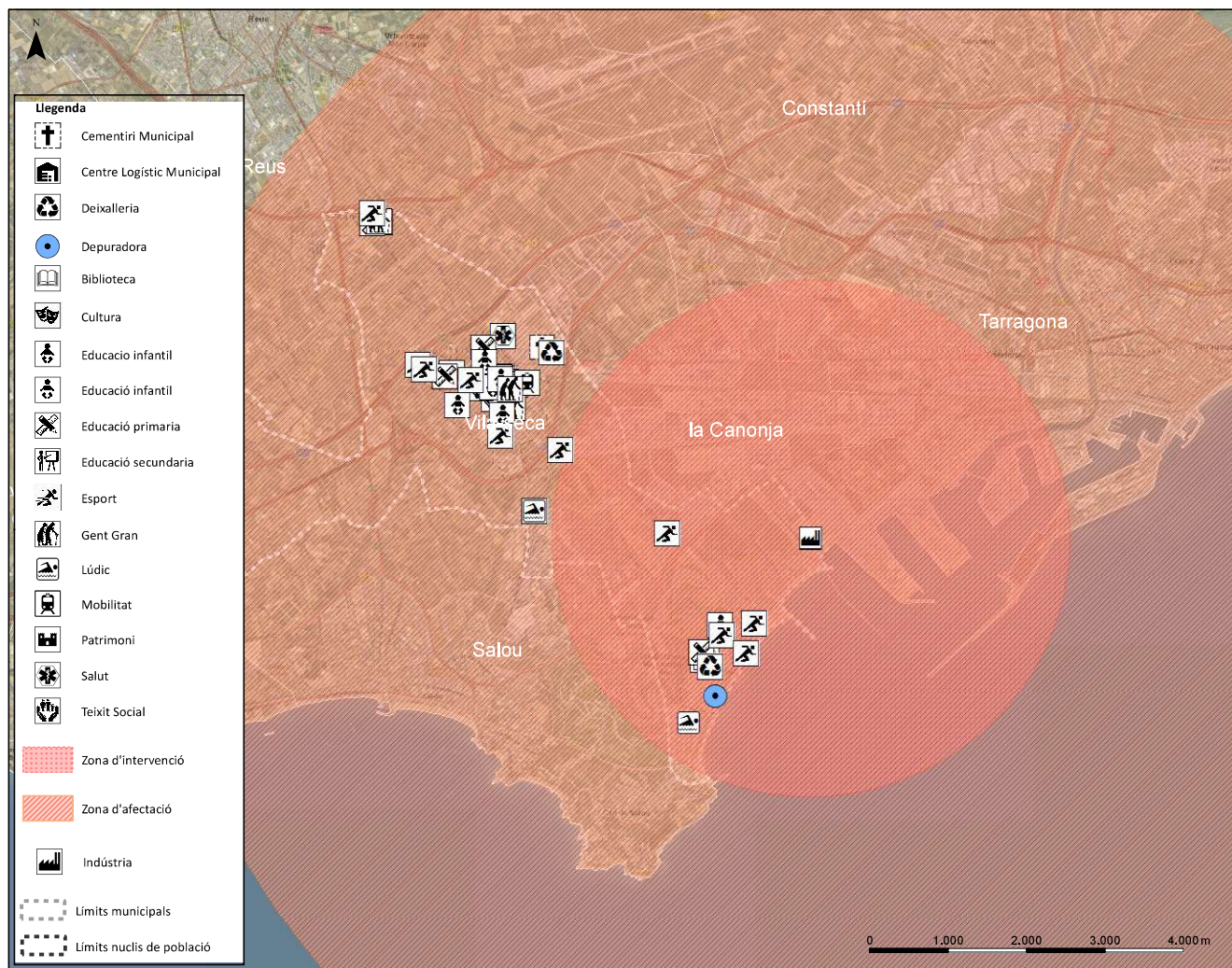
1:34.000

Data

10/2018

La propietat

El tècnic



ms consultors

C/ Santa Eulàlia 5-7-9, 3r
08012 Barcelona

Projecte



DUPROCIM VILA-SECA

Plànol

Número de Plànol

2.2.4.C1

Escala

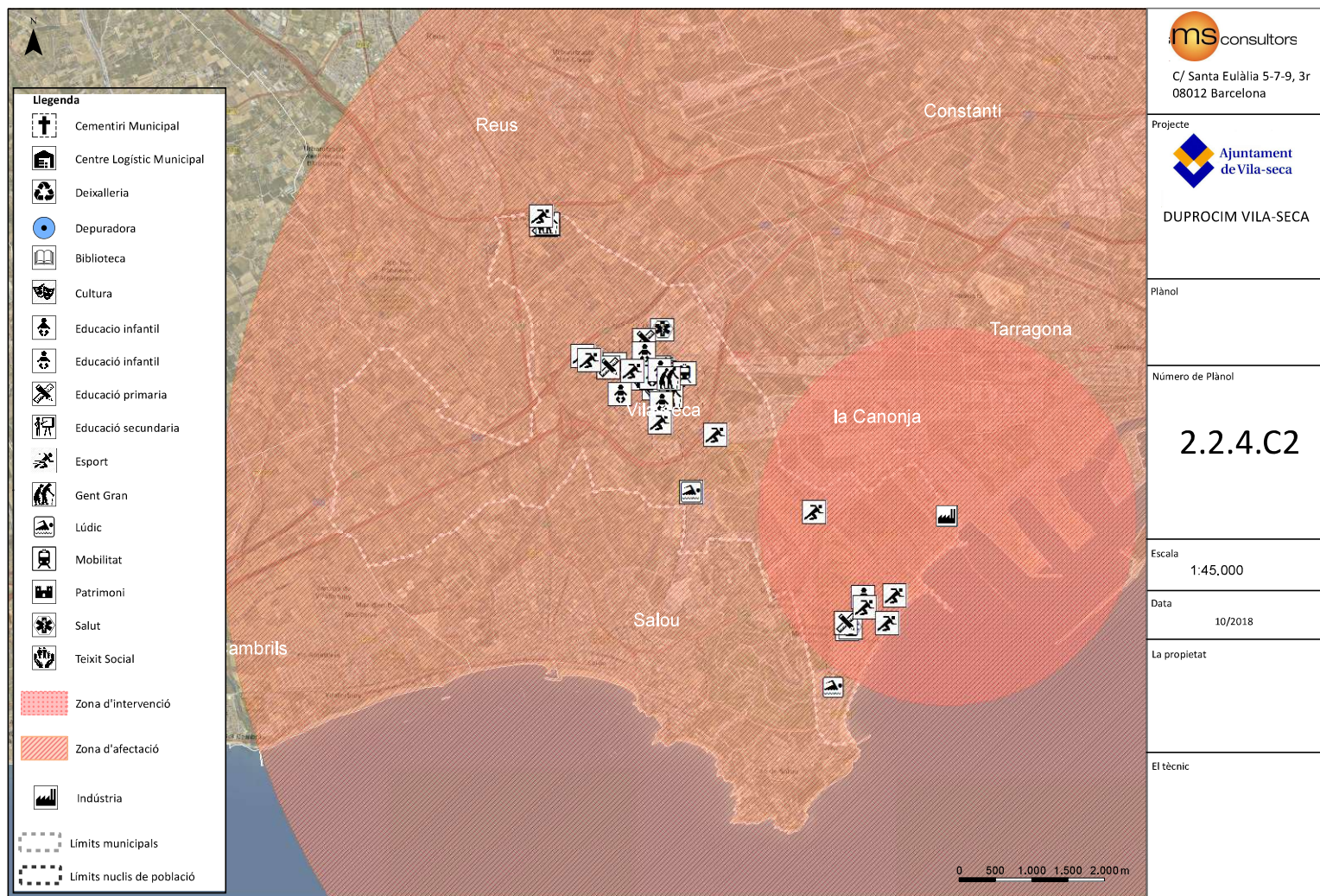
1:45.000

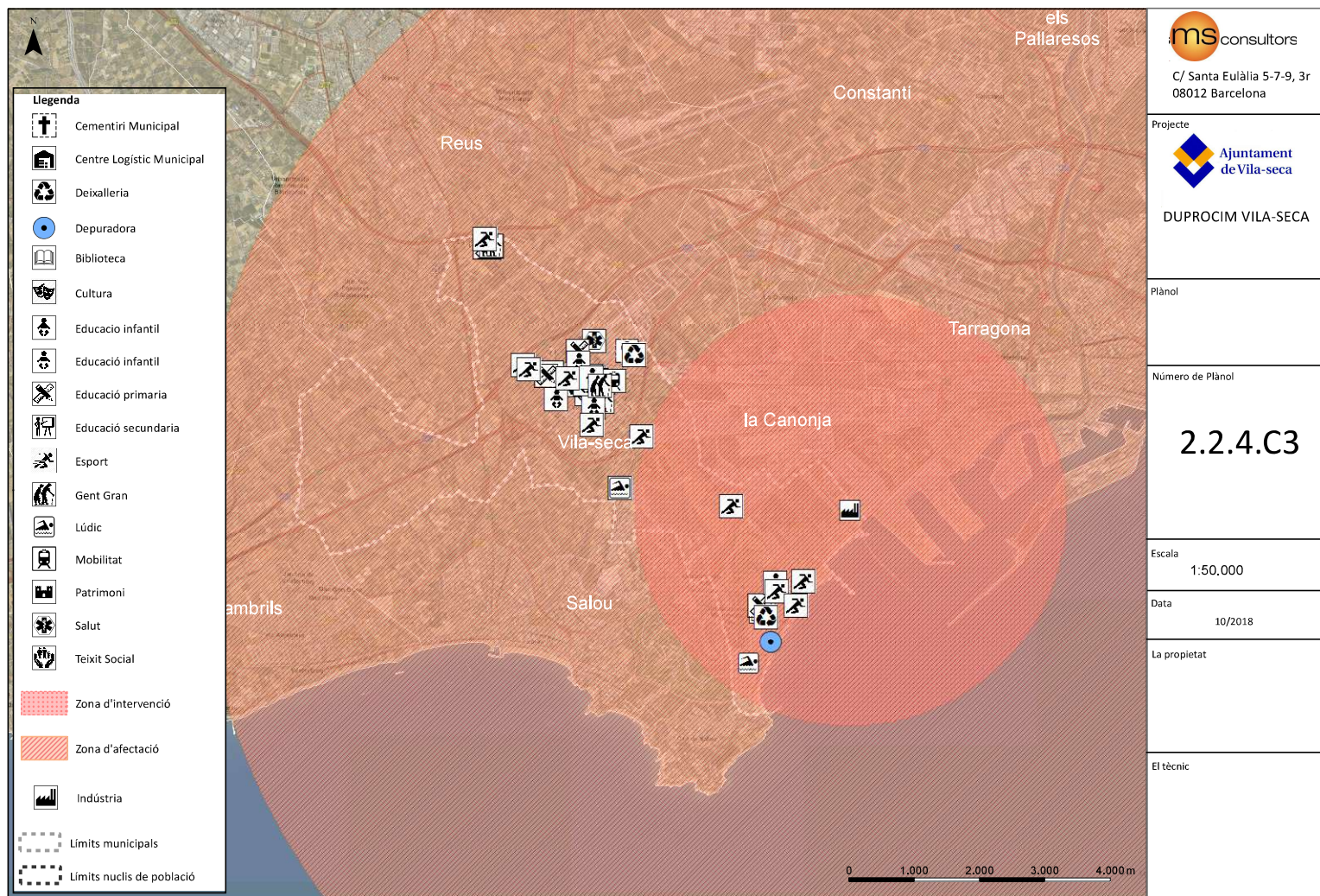
Data

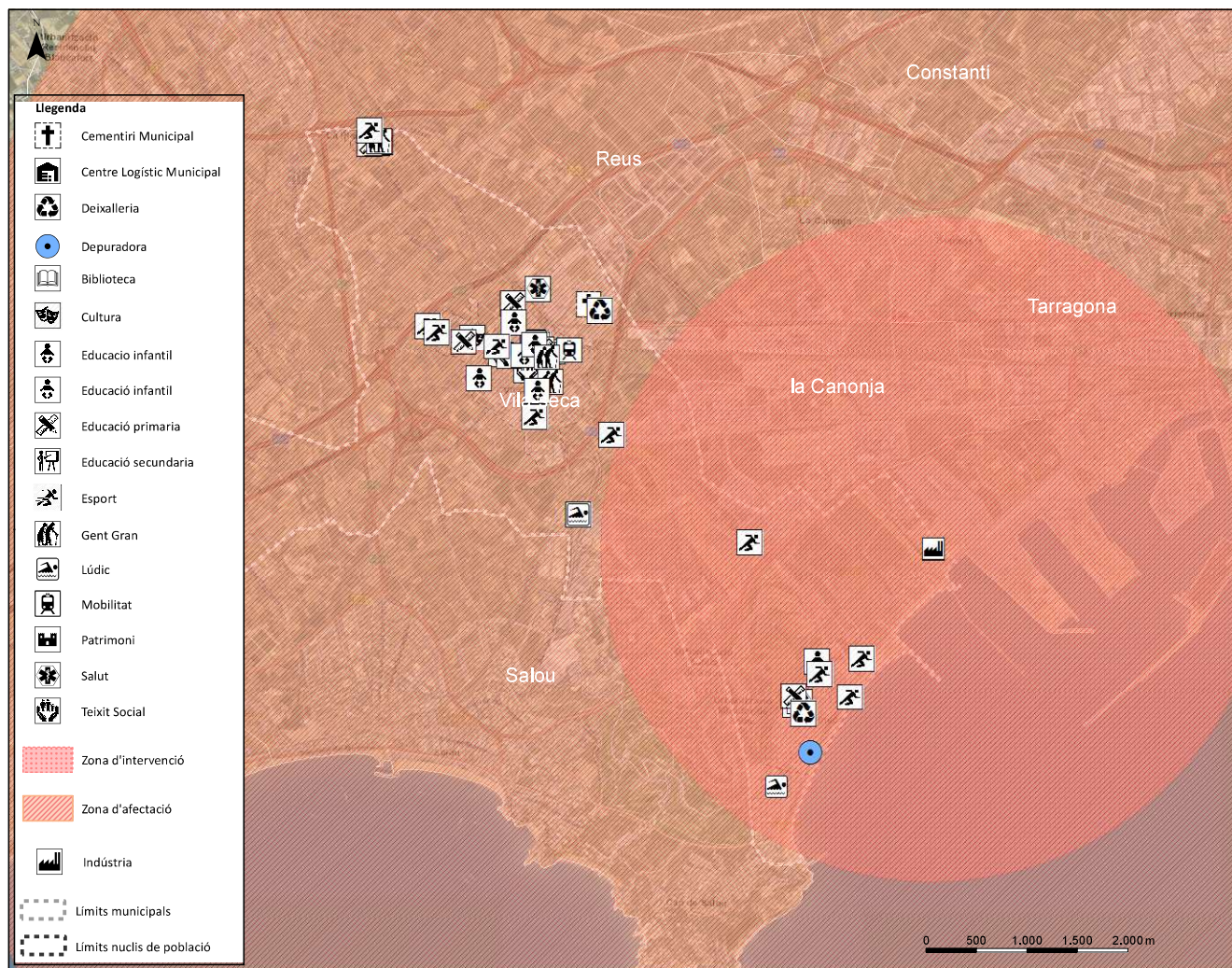
10/2018

La propietat

El tècnic







ms consultors

C/ Santa Eulàlia 5-7-9, 3r
08012 Barcelona

Projecte



DUPROCIM VILA-SECA

Plànol

Número de Plànol

2.2.4.C4

Escala

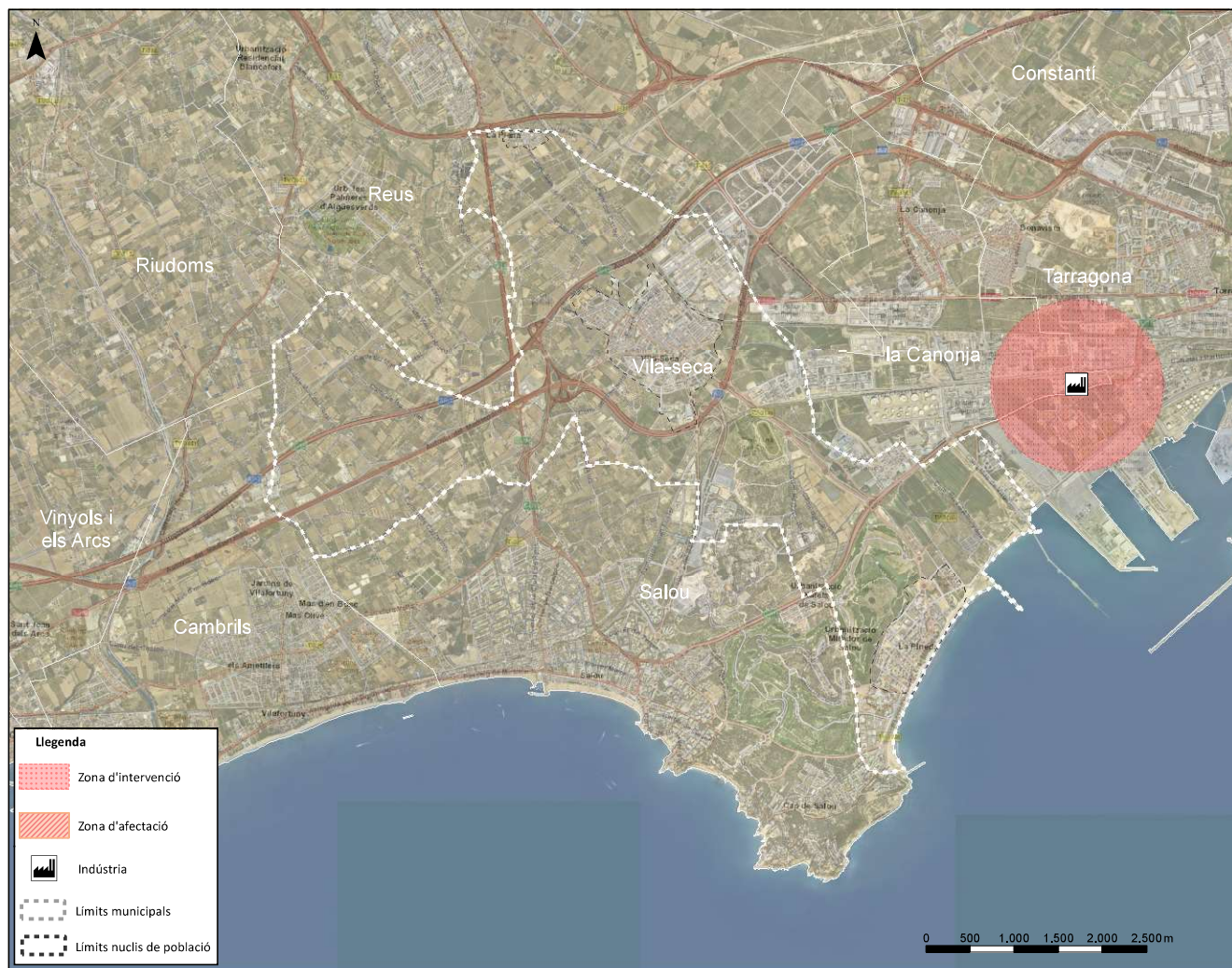
1:35.000

Data

10/2018

La propietat

El tècnic



ms consultors

C/ Santa Eulàlia 5-7-9, 3r
08012 Barcelona

Projecte



DUPROCIM VILA-SECA

Plànol

Número de Plànol

2.2.4.D1

Escala

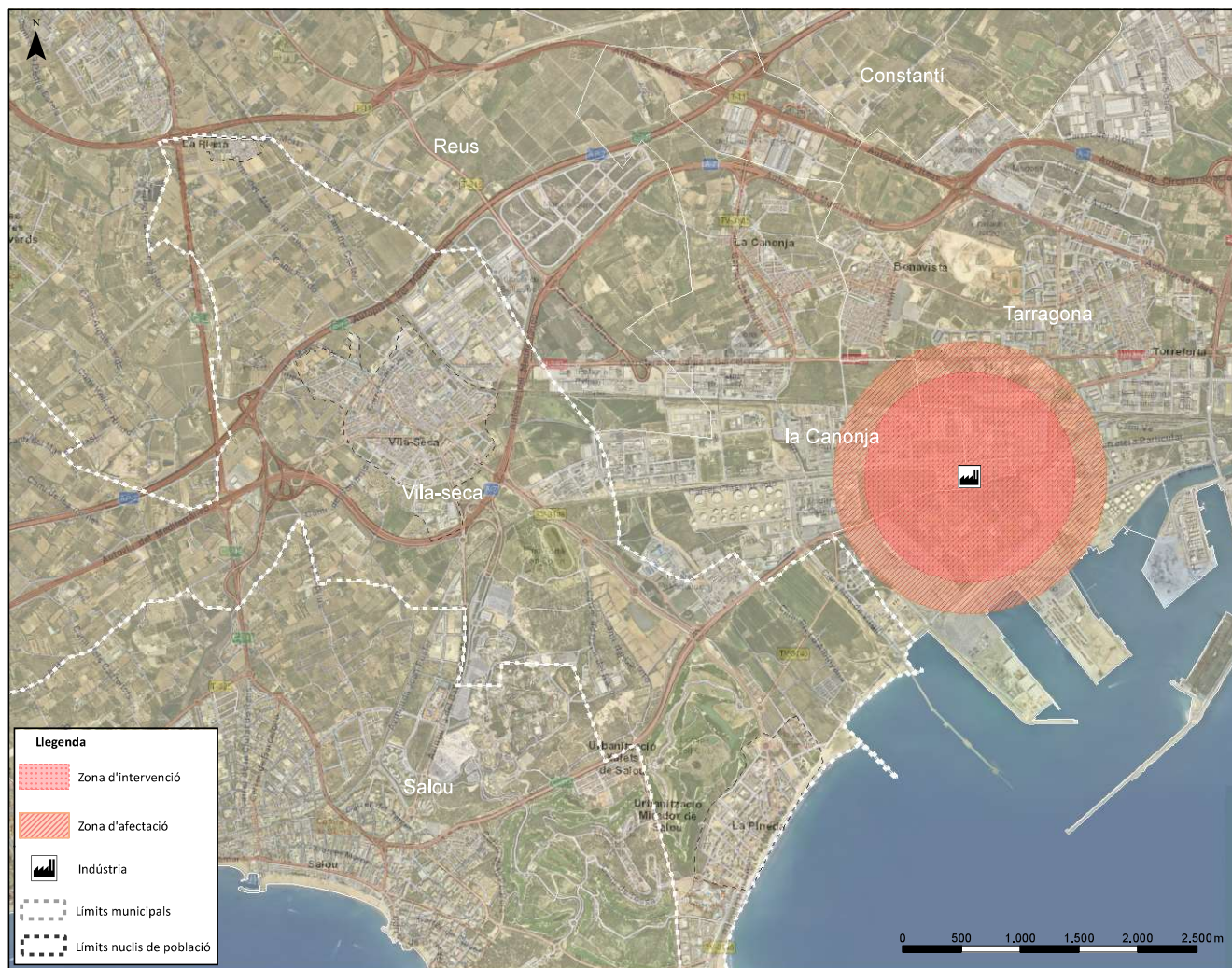
1:40.000

Data

10/2018

La propietat

El tècnic



Llegenda

- Zona d'intervenció
- Zona d'afectació
- Indústria
- Límits municipals
- Límits nuclis de població



C/ Santa Eulàlia 5-7-9, 3r
08012 Barcelona

Projecte



DUPROCIM VILA-SECA

Plànol

Número de Plànol

2.2.4.D2

Escala

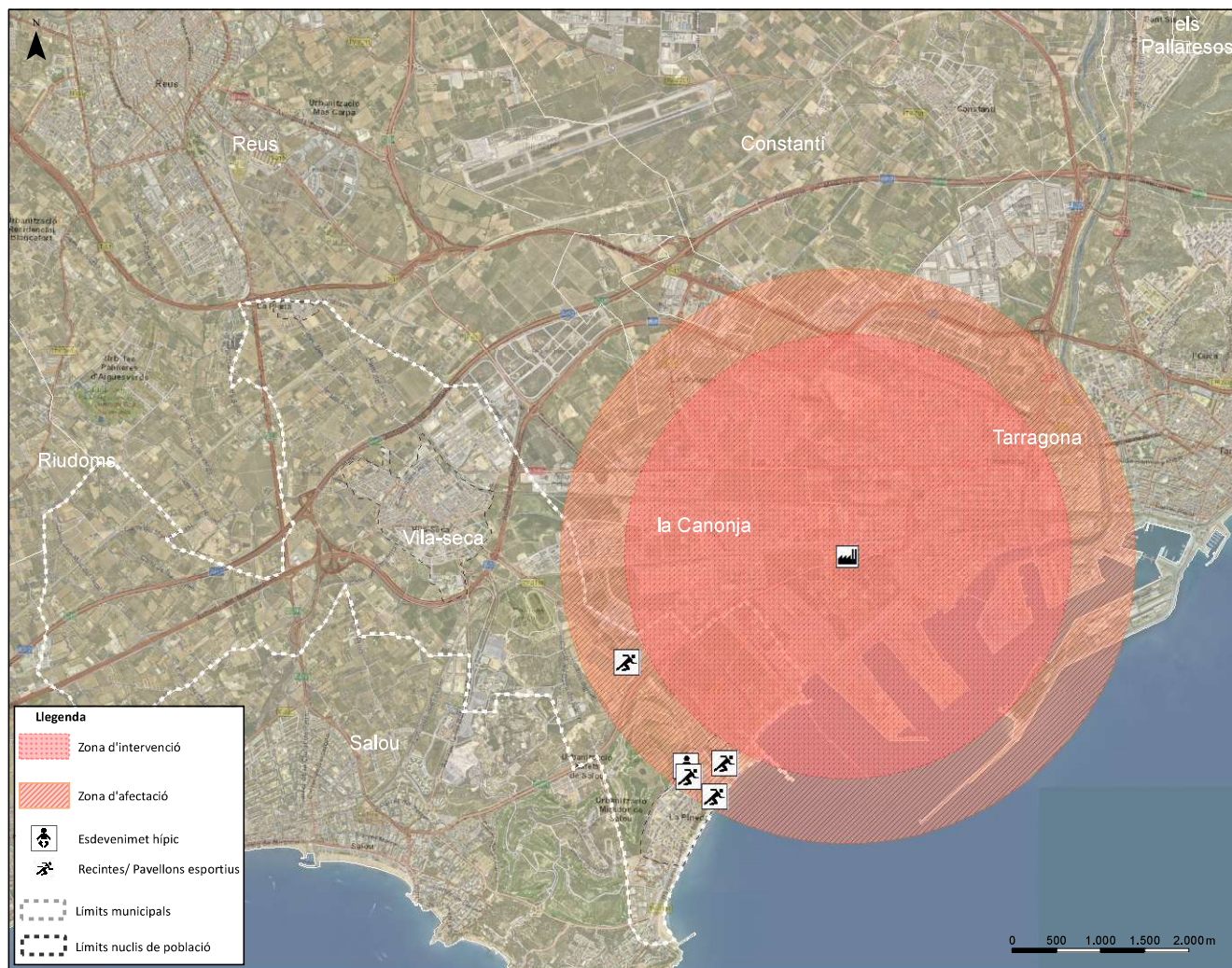
1:30.000

Data

10/2018

La propietat

El tècnic



C/ Santa Eulàlia 5-7-9, 3r
08012 Barcelona

Projecte



DUPROCI M VILA-SECA

Plànol

Número de Plànol

2.2.4.D3

Escala

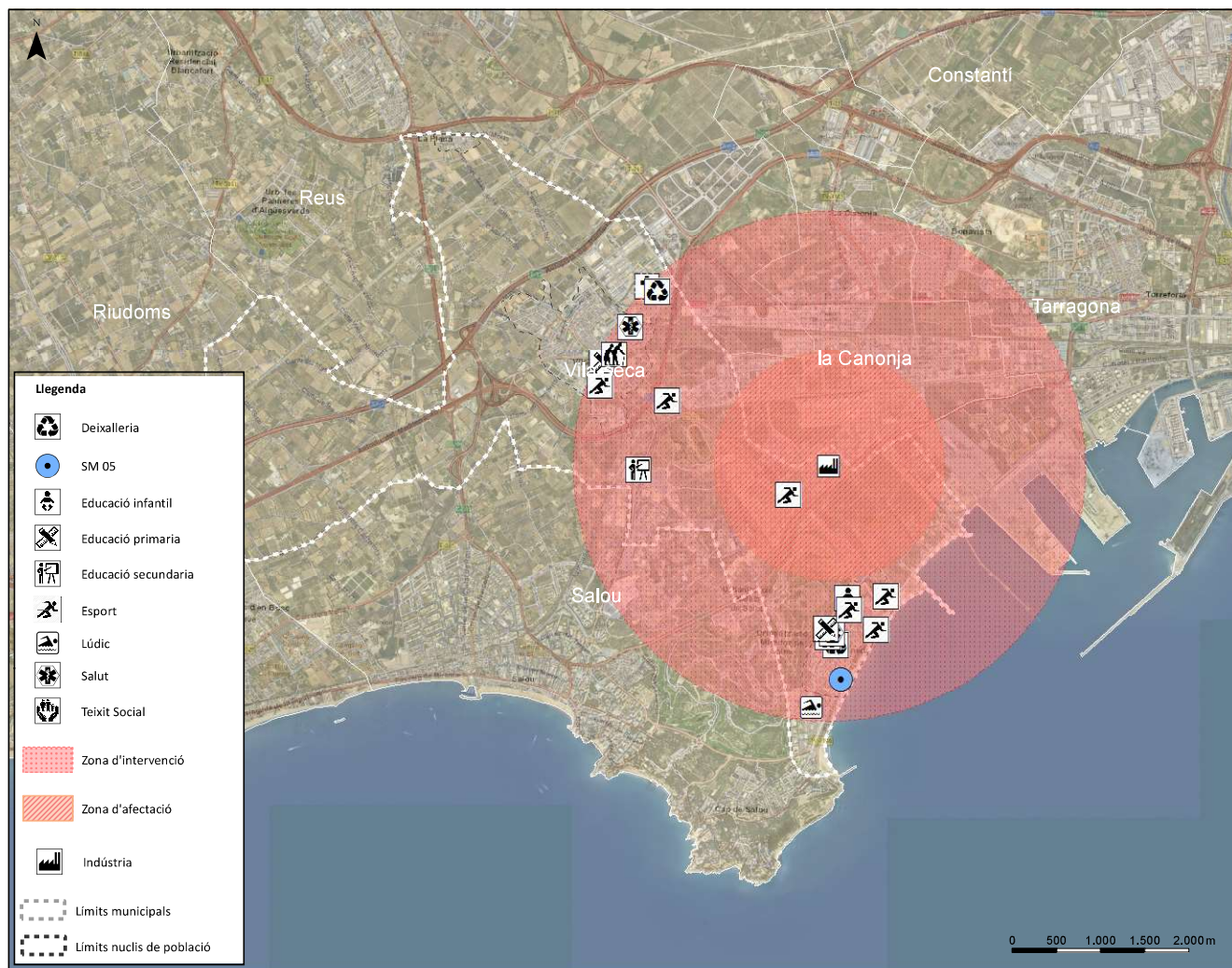
1:40.000

Data

10/2018

La propietat

El tècnic



ms consultors

C/ Santa Eulàlia 5-7-9, 3r
08012 Barcelona

Projecte



DUPROCIM VILA-SECA

Plànol

Número de Plànol

2.2.4.E1

Escala

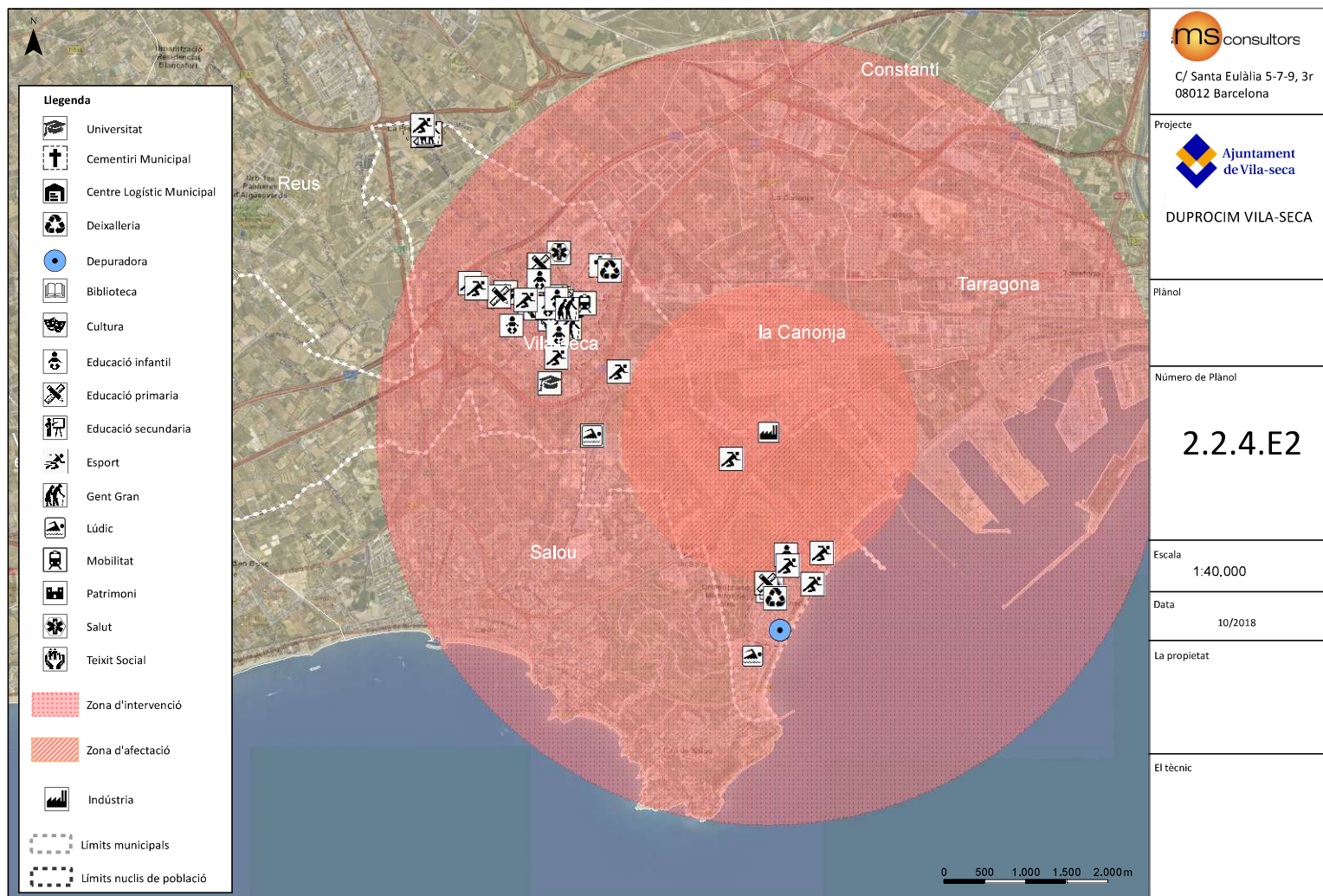
1:40.000

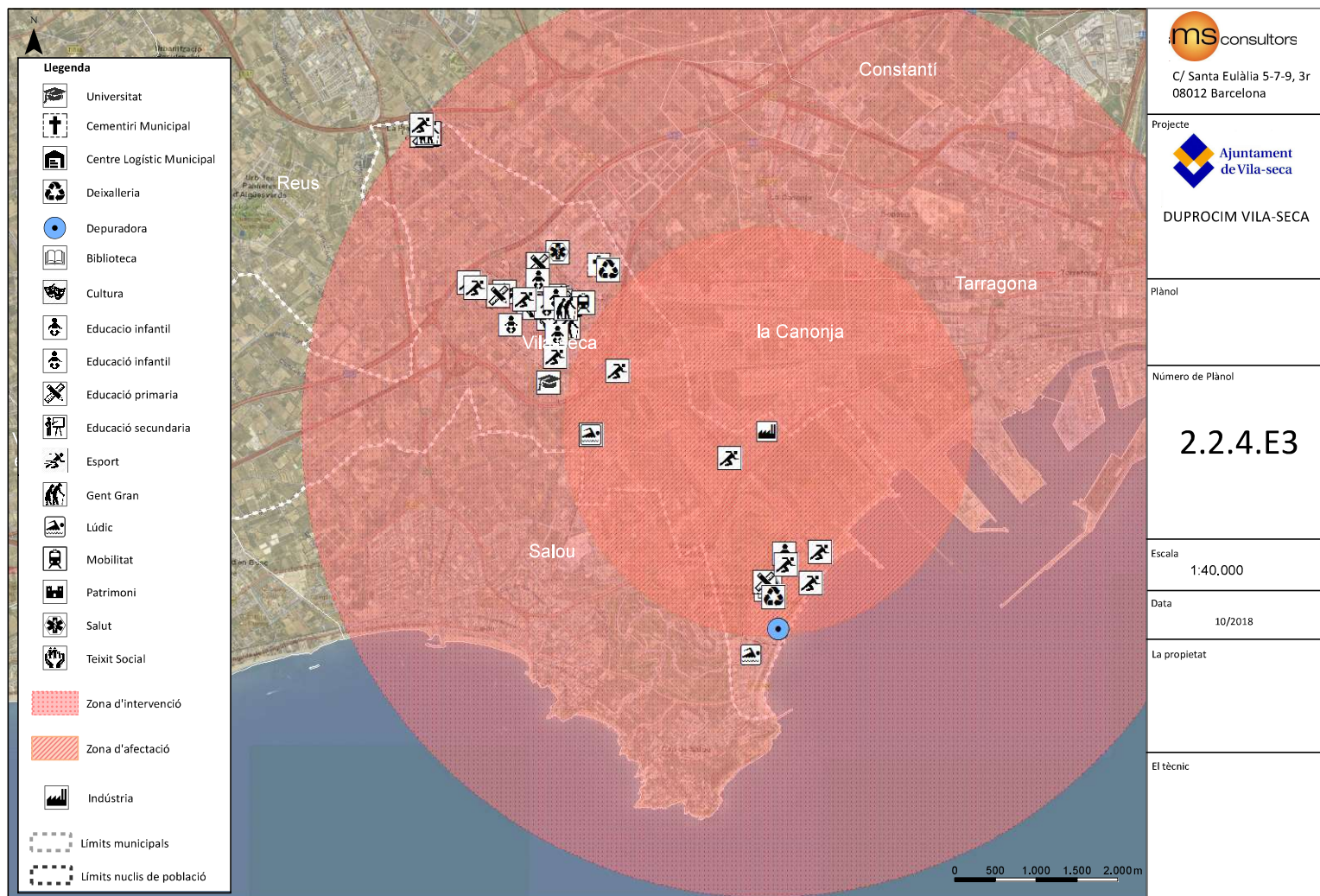
Data

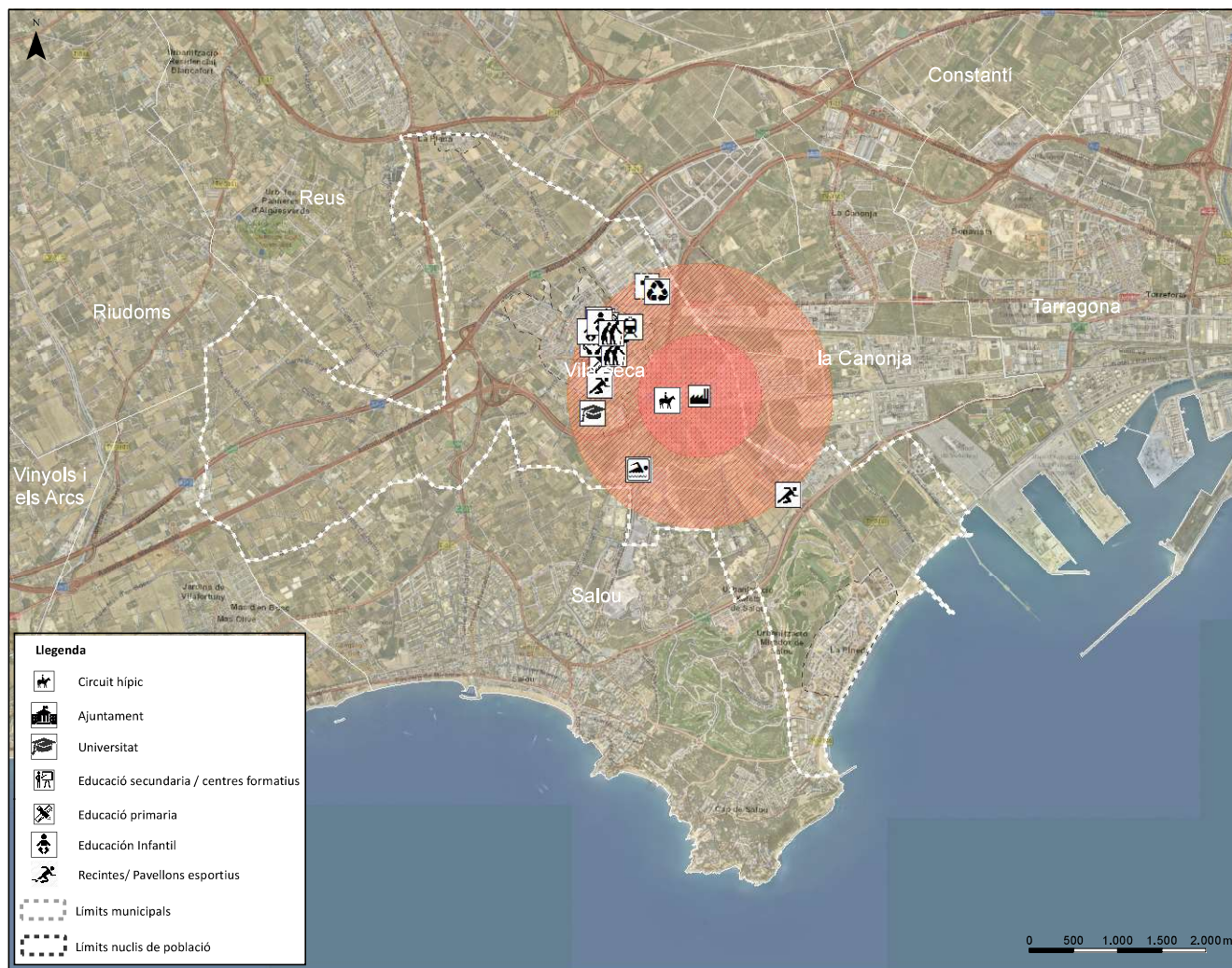
10/2018

La propietat









El tècnic







Legenda

-  Circuit hipic
-  Ajuntament
-  Universitat
-  Educació secundària / centres formatius
-  Educació primària
-  Educació Infantil
-  Recintes/ Pavellons esportius
-  Límits municipals
-  Límits nuclis de població

ms consultors

C/ Santa Eulàlia 5-7-9, 3r
08012 Barcelona

Projecte



DUPROCIM VILA-SECA

Plànol

Número de Plànol

2.2.4.F1

Escala

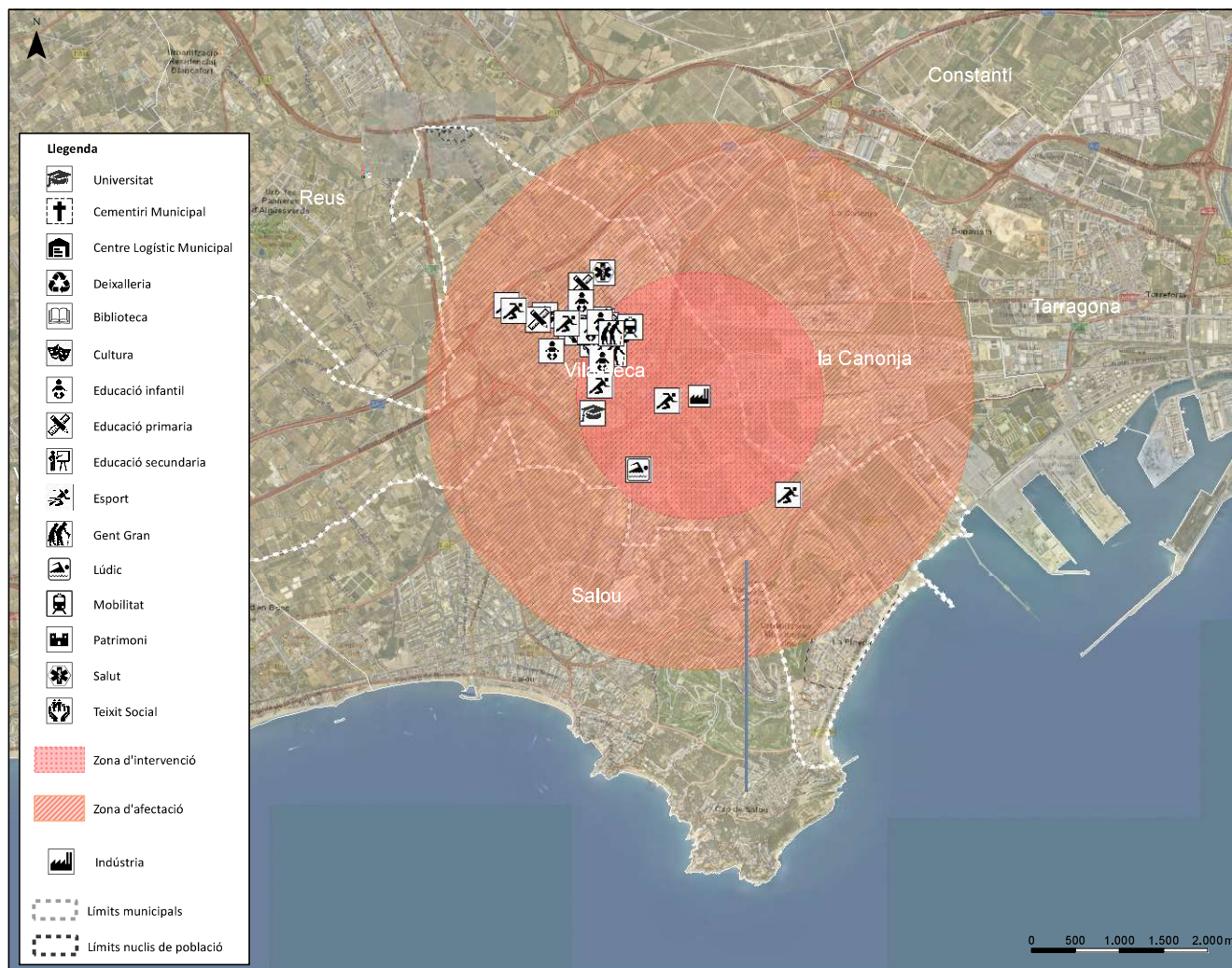
1:40.000

Data

10/2018

La propietat

El tècnic



ms consultors

C/ Santa Eulàlia 5-7-9, 3r
08012 Barcelona

Projecte



DUPROCIM VILA-SECA

Plànol

Número de Plànol

2.2.4.F2

Escala

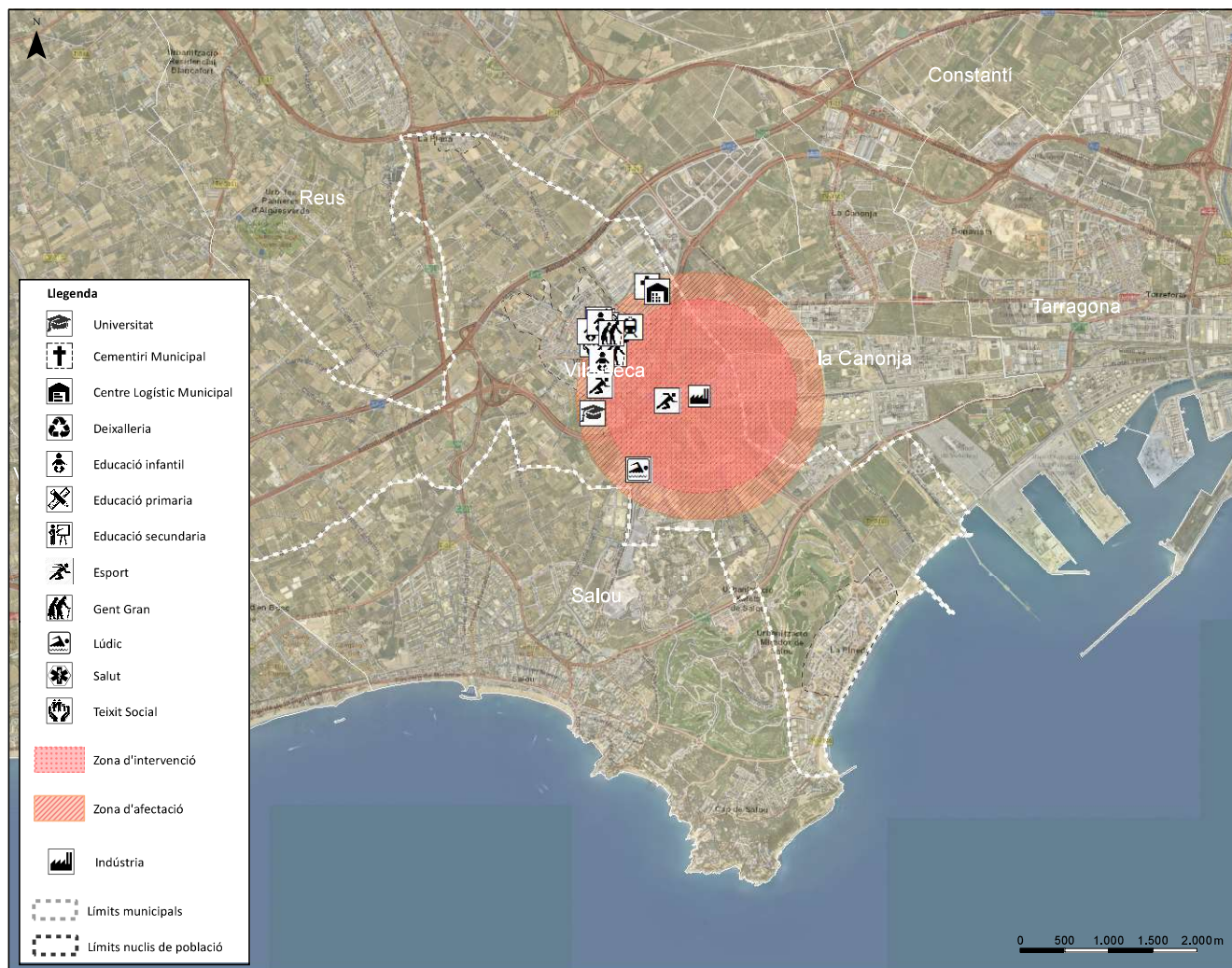
1:40.000

Data

10/2018

La propietat

El tècnic



ms consultors

C/ Santa Eulàlia 5-7-9, 3r
08012 Barcelona

Projecte



DUPROCI M VILA-SECA

Plànol

Número de Plànol

2.2.4.F3

Escala

1:40.000

Data

10/2018

La propietat

El tècnic

